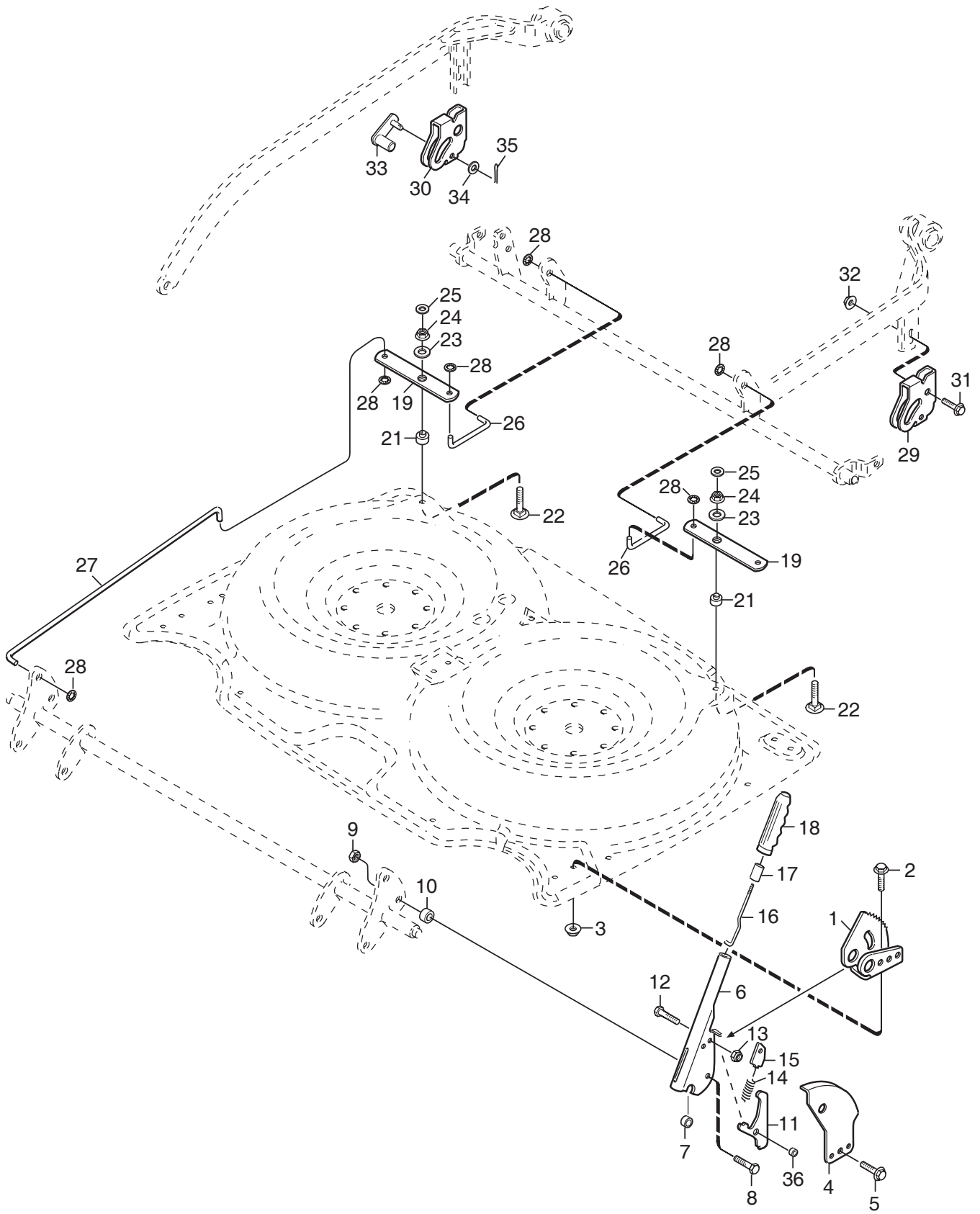


C059



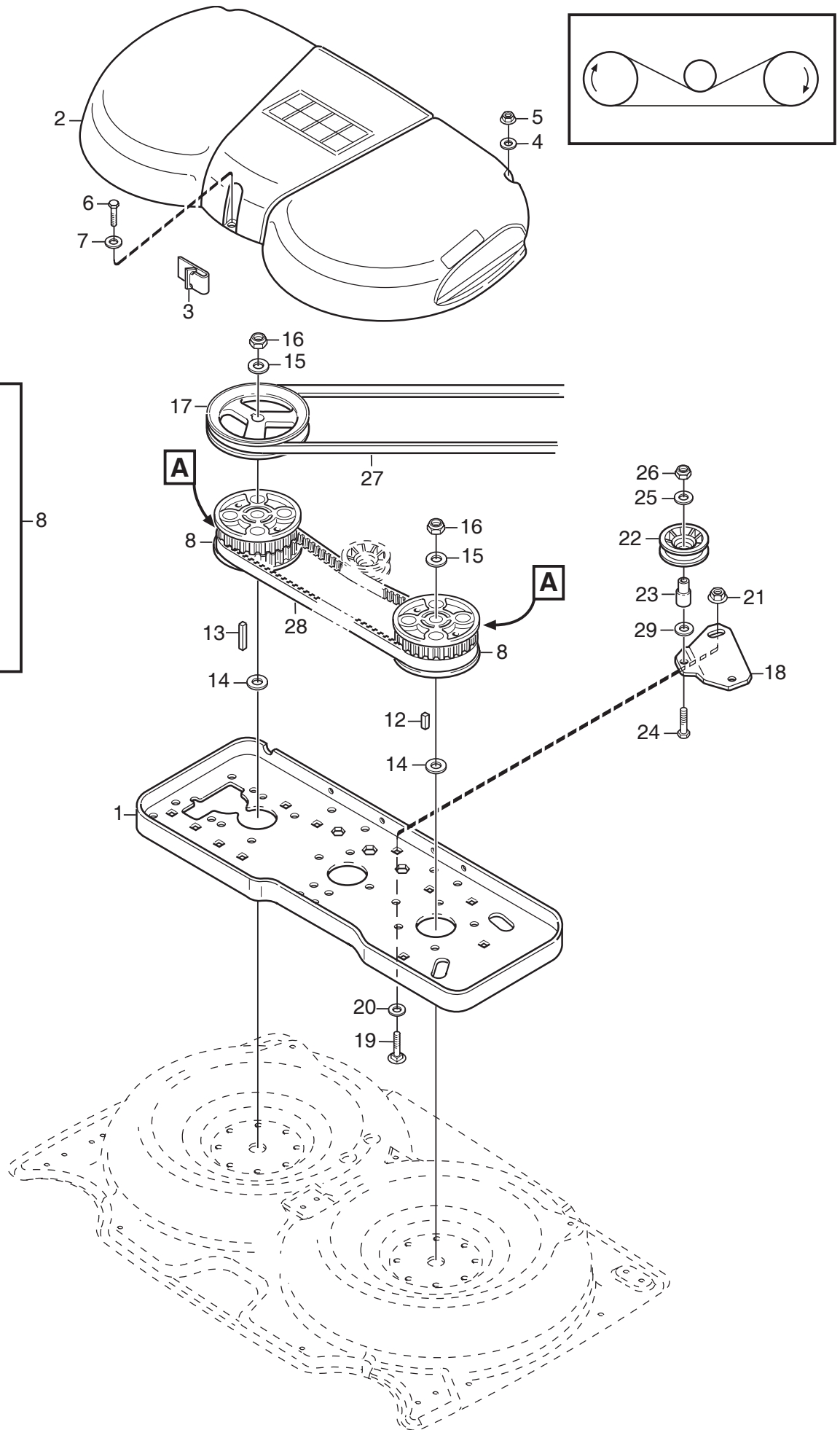
Ausgabe Issue 2004-3		Bild Nr Picture No C059		FRONTMÄHWERK 92 MULCHING RAHMEN		FRONT DECK 92 MULCHING FRAME		Seite Page 78	
Pos. Fig.	Anzahl/Quantity				Artikel Nr. Part No	Bezeichnung	Description	Satz Kit	Anmerkung Notes
	2929 -87								
X	1	1			1134-4888-05	Haube- rot.....	Casing- red.....		
	2	2			1134-4323-01	Leitblech.....	Guide plate.....		
	3	4			9897-0616-16	Schraube.....	Carriage bolt.....		
	4	4			9739-0631-22	Mutter.....	Nut.....		
X	5	1			1134-4320-06	Hebeblech.....	Lift bracket.....		
	6	1			9959-0820-16	Schraube.....	Screw.....		
	7	1			9739-0831-22	Mutter.....	Nut.....		
X	12	1			1134-4890-06	Vorderachse- schw.....	Front axle- black.....		
	13	2			1134-0068-00	Lager.....	Bearing.....		
	14	1			1134-4292-01	Lagerhalterung.....	Bearing holder.....		
	15	1			1134-4292-02	Lagerhalterung.....	Bearing holder.....		
	16	2			9959-0816-16	Schraube.....	Screw.....		
	17	2			9739-0831-22	Mutter.....	Nut.....		
	18	2			1134-4284-01	Rad.....	Wheel.....		
	19	4			1134-4319-01	Lager.....	Bearing.....		
	20	2			1134-4318-01	Radachse.....	Wheel axle.....		
	21	2			9997-0812-02	Schraube.....	Screw.....		
	22	2			9739-0831-22	Mutter.....	Nut.....		
X	23	1			1134-4876-07	Hinterachse- schw.....	Rear axle- black.....		
	24	2			1134-0068-00	Lager.....	Bearing.....		
	25	2			1134-4689-01	Stütz.....	Support.....		
	26	2			9959-0616-16	Schraube.....	Screw.....		
	27	2			9747-0631-02	Mutter.....	Lock nut.....		
	28	1			1134-5180-01	Halteung- links.....	Bracket- LH.....		
	29	1			1134-5180-02	Halteung- rechts.....	Bracket- RH.....		
	30	4			9959-0816-16	Schraube.....	Screw.....		
	31	4			9739-0831-22	Mutter.....	Nut.....		
X	37	1			1134-4534-03	Mähwerkarm- links.....	Mower deck arm- LH.....		
X	38	1			1134-4534-04	Mähwerkarm- rechts.....	Mower deck arm- RH.....		
	39	2			9997-1016-16	Schraube.....	Screw.....		
	40	2			9699-0030-02	Scheibe.....	Flat washer.....		
	42	1			1134-4805-01	Hebefeder Kpl.....	Lift spring assy.....		Pos 43 - 49 incl.
	43	1			1134-4574-02	• Feder.....	• Spring.....		
	44	1			1134-4577-01	• Halter.....	• Spring pivot.....		
	45	1			9997-0825-16	• Schraube.....	• Screw.....		
	46	1			9747-0831-02	• Mutter.....	• Lock nut.....		
	47	1			9997-0835-12	• Schraube.....	• Screw.....		
	48	1			9747-0831-02	• Mutter.....	• Lock nut.....		
	49	2			1134-4481-01	• Flügelmutter.....	• Wing nut.....		
	50	4			1134-1319-01	Lagerbuchse.....	Bearing bush.....		
	51	2			9501-0502-00	Schmiernippel.....	Grease joint.....		
	52	1			9997-0620-16	Schraube.....	Screw.....		
	53	1			9739-0631-22	Mutter.....	Nut.....		



C060

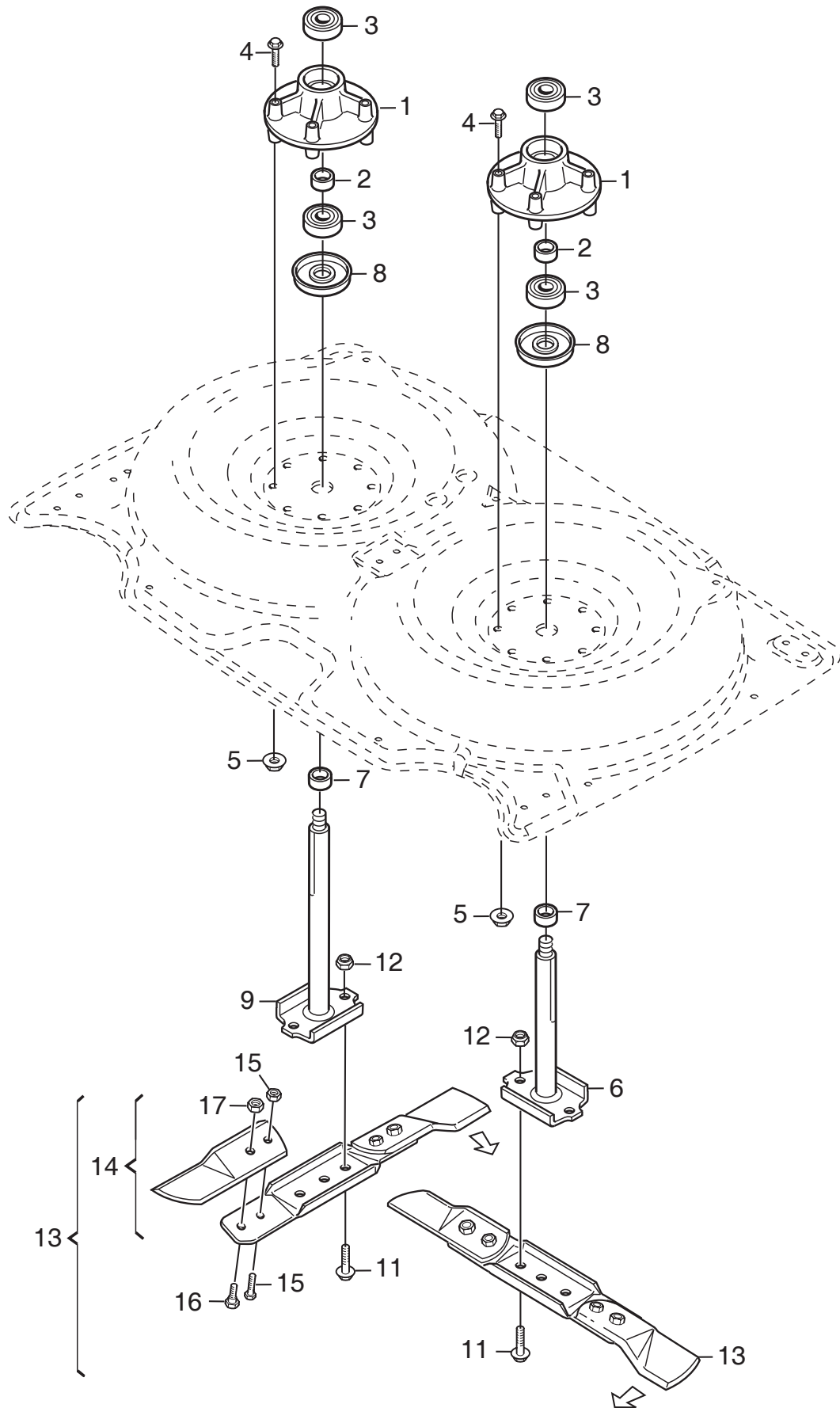


Ausgabe Issue 2004-3		Bild Nr Picture No C060		FRONTMÄHWERK 92 MULCHING REGULIERUNG		FRONT DECK 92 MULCHING CONTROLS		Seite Page 80		
Pos. Fig.	Anzahl/Quantity				Artikel Nr. Part No	Bezeichnung	Description	Satz Kit	Anmerkung Notes	
	2929 -87									
X	1	1			1134-4536-01	Höhenverstellsegment.....	Height adj. quadrant.....		Pos 11 - 18, 36 incl.	
	2	2			9959-0816-16	Schraube .....	Screw .....			
	3	2			9739-0831-22	Mutter .....	Nut .....			
	4	1			1134-4291-03	Höhenverstellblech .....	Height adjust plate .....			
	5	1			9945-0816-16	Schraube .....	Screw .....			
	6	1			1134-5215-01	Höheneinst.hebel Kpl.....	Height adj.lever assy .....			
	7	1			1134-2427-01	Distanz.....	Spacer .....			
	8	1			9997-0840-16	Schraube .....	Screw .....			
	9	1			9747-0831-02	Mutter.....	Lock nut.....			
	10	1			1134-3113-03	Distanz.....	Spacer.....			
	11	1			1134-3010-02	• Schloßsegment.....	• Locking quadrant .....			
	12	1			9997-0620-16	• Schraube .....	• Screw .....			
	13	1			9747-0631-02	• Mutter .....	• Lock nut .....			
	14	1			1134-3262-01	• Druckfeder .....	• Compression spring.....			
	15	1			1134-3009-01	• Schloßkeil .....	• Locking key .....			
	16	1			1134-3041-01	• Regulierstange.....	• Control rod.....			
	17	1			1134-3051-01	• Sperrknopf.....	• Locking knob .....			
	18	1			9406-0006-00	• Griff .....	• Handle.....			
	19	2			1134-4296-02	Gelenkarm .....	Pivot arm .....			
	21	2			1134-4298-02	Distanz.....	Spacer .....			
	22	2			9897-0850-12	Schraube .....	Screw .....			
	23	2			9699-0028-02	Scheibe.....	Flat washer.....			
	24	2			9747-0831-02	Mutter.....	Lock nut.....			
	25	2			9699-0056-02	Scheibe.....	Flat washer.....			
	26	2			1134-4894-01	Druckstange .....	Push rod .....			
	27	2			1134-4294-04	Druckstange .....	Push rod .....			
	28	8			9675-0012-02	Verriegelungsscheibe .....	Locking washer.....			
	X	29	1			1134-4304-03	Einstellblech- links .....	Adjusting plate- LH.....		
		30	1			1134-4304-04	Einstellblech- rechts.....	Adjusting plate- RH.....		
		31	2			9959-0816-16	Schraube .....	Screw .....		
		32	2			9739-0831-22	Mutter .....	Nut .....		
		33	2			1134-4307-01	Sperre.....	Catch.....		
		34	2			9699-0025-02	Scheibe.....	Washer.....		
		35	2			9599-0054-02	Splint .....	Cotter pin .....		
		36	1			1134-5114-01	• Distanz.....	• Spacer.....		





Ausgabe Issue 2004- 3		Bild Nr Picture No C061		FRONTMÄHWERK 92 MULCHING TRANSMISSION		FRONT DECK 92 MULCHING TRANSMISSION		Seite Page 82	
Pos. Fig.	Anzahl/Quantity				Artikel Nr. Part No	Bezeichnung	Description	Satz Kit	Anmerkung Notes
	2929 -87								
X	1	1			1134- 5229- 01	Transmissionsplatte.....	Transmission plate .....		
	2	1			1134- 4887- 04	Transmissionsdeckel .....	Transmission cover .....		
	3	3			1134- 3632- 01	Riemenführung.....	Clips- belt guide .....		
	4	2			9699- 0028- 02	Scheibe.....	Flat washer.....		
	5	2			9747- 0831- 02	Mutter.....	Lock nut.....		
	6	1			9942- 0612- 16	Schraube .....	Screw.....		
	7	1			9699- 0060- 02	Scheibe.....	Flat washer.....		
	8	2			1134- 3679- 01	Riemenscheibe kompl .....	Toothed belt pulley .....		
	9	1			1134- 3597- 01	• Verstärkerung .....	• Reinforcement.....		
	10	2			9997- 0625- 16	• Schraube .....	• Screw .....		
	11	2			9747- 0631- 02	• Mutter .....	• Lock nut .....		
	12	1			1134- 0323- 01	Keil .....	Key.....		L = 25 mm
	13	1			1134- 0323- 04	Keil .....	Key.....		L = 40 mm
	14	2			9699- 0104- 02	Scheibe.....	Washer.....		
	15	2			9699- 0121- 02	Scheibe.....	Flat washer.....		
	16	2			9712- 1231- 02	Schloßmutter .....	Lock nut.....		
	17	1			1134- 4733- 01	Riemenscheibe .....	Belt pulley .....		
	18	1			1134- 4537- 01	Spannarm .....	Tension arm .....		
	19	2			9897- 0825- 16	Schraube .....	Screw.....		
	20	2			9699- 0036- 02	Scheibe.....	Flat washer.....		
	21	2			9739- 0831- 22	Mutter .....	Nut.....		
	22	1			1134- 4686- 01	Spannrolle .....	Tension roller .....		
	23	1			1134- 4316- 03	Achse.....	Shaft .....		
	24	1			9997- 1040- 12	Schraube .....	Screw.....		
	25	1			9699- 0030- 02	Scheibe.....	Flat washer.....		
X	26	1			1134- 4775- 01	Schloßmutter.....	Lock nut.....		
	27	1			9585- 0128- 01	Keilriemen .....	V- belt.....		
	28	1			9585- 0095- 01	Zahnriemen .....	Toothed belt .....		
	29	1			9699- 0035- 02	Scheibe.....	Flat washer.....		



C062



Ausgabe Issue 2004-3		Bild Nr Picture No C062		FRONTMÄHWERK 92 MULCHING MESSERN		FRONT DECK 92 MULCHING BLADES		Seite Page 84	
Pos. Fig.	Anzahl/Quantity				Artikel Nr. Part No	Bezeichnung	Description	Satz Kit	Anmerkung Notes
	2929 -87								
1	2				1134-5049-01 Lagerbuchse Kpl.....	Bearing box assy.....			
2	1				1134-3725-04 • Distanz.....	• Spacer.....			
3	2				9549-0020-00 • Kugellager.....	• Ball bearing.....			
4	8				9997-0865-12 Schraube.....	Screw.....			
5	8				9739-0831-22 Mutter.....	Nut.....			
6	1				1134-5052-04 Messerwelle.....	Blade shaft.....			
7	2				1134-3725-04 Distanz.....	Spacer.....			
8	2				1134-3768-01 Schutzscheibe.....	Bearing cover.....			
9	1				1134-5052-03 Messerwelle.....	Blade shaft.....			
11	4				9997-0820-16 Schraube.....	Screw.....			
12	4				9747-0831-02 Mutter.....	Lock nut.....			
13	2				1134-4895-01 Messerbalken Kpl.....	Blade bar assy.....			
14	2				1134-9074-01 • Messersatz Kpl.....	• Blade kit assy.....		2 blade tips 6 bolts+nuts	
15	1				1134-9054-01 •• Scherbolzensatz.....	•• Shear bolt kit.....			
16	2				1134-4479-01 •• Ansatzbolzen.....	•• Shoulder bolt.....			
17	2				9712-0831-02 •• Mutter.....	•• Lock nut.....			

X