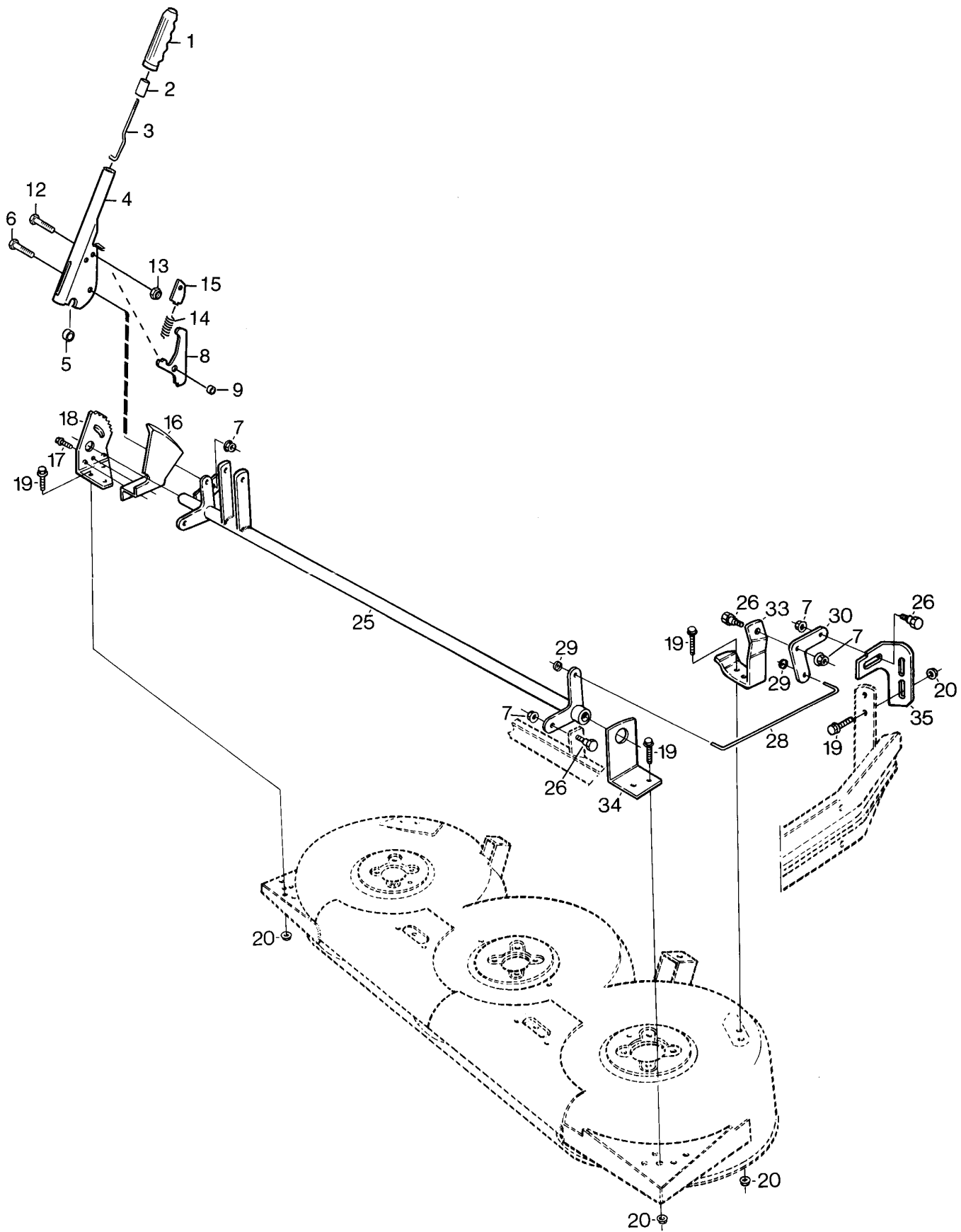




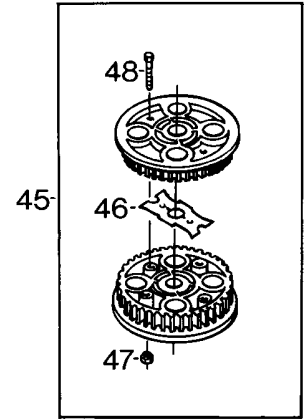
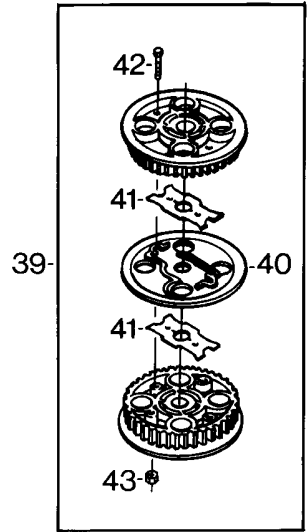
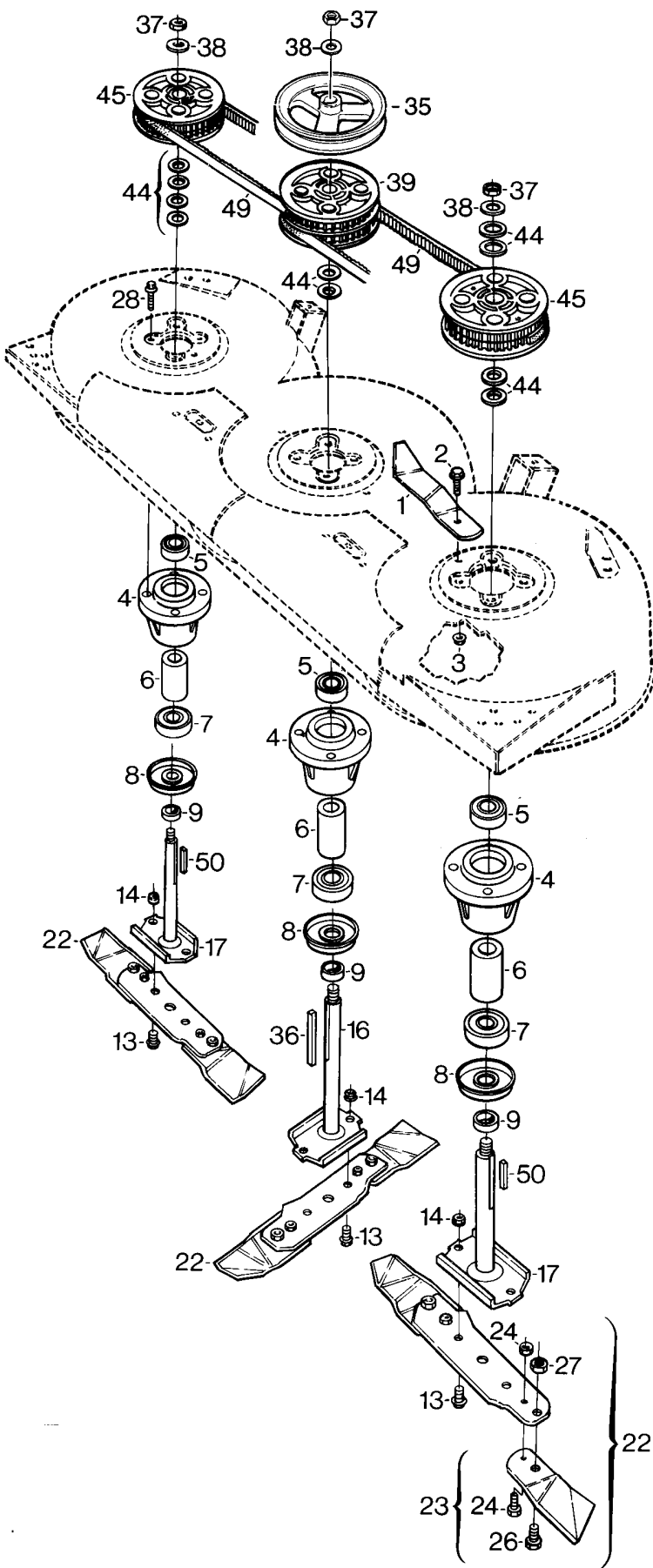
Ausgabe Issue 2003-3		Bild Nr Picture No C006		MÄHWERK 102M RAHMEN		FRONT DECK 102M FRAME		Seite Page 64	
Pos. Fig.	Anzahl/Quantity			Artikel Nr. Part No	Bezeichnung	Description	Satz Kit	Anmerkung Notes	
	Texas	2910 -75	2910 -85						
1	1	1		1134-3728-01	Deckel.....	Transmission cover.....			
2	2	2		9997-0620-16	Schraube.....	Screw.....			
3	2	2		9699-0100-02	Scheibe.....	Washer.....			
4	1			1134-3608-01	Haube- gelb.....	Casing- yellow.....			
4		1		1134-3608-02	Haube- rot.....	Casing- red.....			
5	1	1		1134-3609-02	Rahmen- schw.....	Frame- black.....			
8	1	1		1134-3720-01	Feder.....	Spring.....			
9	1	1		1134-2314-03	Hebedraht.....	Lift cable.....			
12	1	1		1134-0304-07	Achse.....	Shaft.....			
13	2	2		9935-1020-16	Schraube.....	Screw.....			
14	2	2		1134-2405-01	Haubenrad.....	Casing wheel.....			
15	8	8		1134-2406-01	Schutzrolle.....	Guard roller.....			
16	4	4		1134-3047-01	Distanz.....	Spacer.....			
17	3	3		9699-0104-02	Scheibe.....	Washer.....			
18	8	8		1134-3434-01	Schutzrolle.....	Roller.....			
22	4	4		9997-1060-12	Schraube.....	Screw.....			
23	4	4		1134-0041-04	Hülse.....	Bushing.....			
24	4	4		9699-0030-02	Scheibe.....	Flat washer.....			
25	4	4		9739-1031-22	Mutter.....	Nut.....			
32	2	2		1134-3604-01	Halterung.....	Attaching bar.....			
33	4	4		9898-1035-16	Schraube.....	Screw.....			
34	2	2		1134-4775-01	Schloßmutter.....	Lock nut.....			
36	2	2		9739-1031-22	Mutter.....	Nut.....			
37	2	2		9598-0003-02	Schließnadel.....	Spring pin.....			
42	3	3		1134-3632-01	Riemenführung.....	Clips- belt guide.....			
44	2	2		1134-3721-01	Höhenanhalter.....	Height stopper.....			
45	2	2		9997-0616-16	Schraube.....	Screw.....			
46	2	2		9739-0631-22	Mutter.....	Nut.....			
60	2	2		1134-3731-01	Halte für Mähwerk.....	Mower deck bracket.....			
61	2	2		1134-1319-01	• Lagerbuchse.....	• Bearing bush.....			
62	1	1		9501-0502-00	• Schmiernippel.....	• Grease joint.....			
63	4	4		1134-0341-02	Scheibe.....	Washer.....			
64	2	2		9599-0080-02	Splint.....	Cotter pin.....			
99	1	1		9402-3203-00	Aufkleber m.Symbolen.....	Warn. label w.Symbols.....		Not ill.	





Ausgabe Issue 2003-3	Bild Nr Picture No C007A	MÄHWERK 102M REGULIERUNGEN	FRONT DECK 102M CONTROLS	Seite Page 66
----------------------------	--------------------------------	-------------------------------	-----------------------------	---------------------

Pos. Fig.	Anzahl/Quantity			Artikel Nr. Part No	Bezeichnung	Description	Satz Kit	Anmerkung Notes
	Texas	2910 -75	2910 -85					
1	1	1		9406-0006-00	• Griff	• Handle		Pos. 1-3, 8- 15 incl.
2	1	1		1134-3051-01	• Sperrknopf	• Locking knob		
3	1	1		1134-3041-01	• Regulierstange	• Control rod		
4	1	1		1134-5215-01	Höheneinst.hebel Kpl.....	Height adj.lever assy		
5	1	1		1134-2427-01	Distanz	Spacer		
6	1	1		9997-0825-16	Schraube	Screw		
7	7	7		9747-0831-02	Mutter	Lock nut		
8	1	1		1134-3010-02	• Schloßsegment	• Locking quadrant		
9	1	1		1134-5114-01	• Distanz	• Spacer		
12	1	1		9997-0620-16	• Schraube	• Screw		
13	1	1		9747-0631-02	• Mutter	• Lock nut		
14	1	1		1134-3262-01	• Druckfeder	• Compression spring		
15	1	1		1134-3009-01	• Schloßkeil	• Locking key		
16	1	1		1134-3026-02	Höheneinstellsegment	Height measure plate		
17	1	1		9945-0816-16	Schraube	Screw		
18	1	1		1134-3011-01	Höhenverstellsegment	Height adj. quadrant		
19	13	13		9959-0820-16	Schraube	Screw		
20	13	13		9739-0831-22	Mutter	Nut		
25	1	1		1134-3605-02	Achse	Shaft		
26	6	6		1134-0240-00	Ansatzbolzen	Shoulder screw		
28	2	2		1134-1833-02	Strebe	Rod		
29	4	4		9675-0012-02	Verriegelungsscheibe	Locking washer		
30	2	2		1134-2907-03	Schwenkplatte	Pivoting plate		
33	1	1		1134-3601-02	Halterung- links	Bracket- L.H.		
33 A	1	1		1134-3601-01	Halterung- rechts	Bracket- R.H.	Not ill.	
34	1	1		1134-2411-01	Halterung	Bracket		
35	1	1		1134-3015-02	Justierstrebe- L	Adjusting bracket- L.H.		
35 A	1	1		1134-3015-01	Justierstrebe- R	Adjusting bracket- R.H.	Not ill.	





Ausgabe Issue 2003- 3	Bild Nr Picture No C008	MÄHWERK 102M MESSERN	FRONT DECK 102M BLADES	Seite Page 68
-----------------------------	-------------------------------	-------------------------	---------------------------	---------------------

Pos. Fig.	Anzahl/Quantity		Artikel Nr. Part No	Bezeichnung	Description	Satz Kit	Anmerkung Notes
	2910 -75	2910 -85					
1	2	2	1134- 3014- 01	Riemenspanner	Belt tensioner		
2	2	2	9959- 0820- 16	Schraube	Screw		
3	2	2	9739- 0831- 22	Mutter	Nut		
4	3	3	1134- 3841- 01	Lagerbuchse Kpl.....	Bearing box assy.....		
5	1	1	9549- 0019- 00	• Kugellager.....	• Ball bearing		
6	1	1	1134- 0051- 05	• Distanz.....	• Spacer		
7	1	1	9549- 0020- 00	• Kugellager.....	• Ball bearing		
8	3	3	1134- 3768- 01	Schutzscheibe	Bearing cover		
9	3	3	1134- 3725- 01	Distanz.....	Spacer		
13	6	6	9997- 0820- 16	Schraube	Screw		
14	6	6	9747- 0831- 02	Mutter.....	Lock nut		
16	1	1	1134- 4600- 02	Messerwelle	Blade shaft		
17	2	2	1134- 4600- 01	Messerwelle	Blade shaft		
22	3	3	1134- 3723- 01	Messerbalken Kpl	Blade bar assy.....		
23	1	1	1134- 9053- 01	• Messersatz	• Blade kit		2 blade tips
24	1	1	1134- 9054- 01	•• Scherbolzensatz.....	•• Shear bolt kit.....		6 bolts+nuts
26	2	2	9997- 0816- 16	•• Schraube	•• Screw		
27	2	2	9712- 0831- 02	•• Mutter	•• Lock nut		
28	12	12	9945- 0825- 16	Schraube	Screw		
35	1	1	1134- 3419- 01	Riemenscheibe	Belt pulley		
36	1	1	1134- 0323- 02	Keil	Key		L = 54 mm
37	3	3	1134- 4775- 01	Schloßmutter.....	Lock nut		
38	3	3	1134- 5186- 01	Scheibe.....	Washer.....		
39	1	1	1134- 3679- 02	Riemenscheibe kompl	Toothed belt pulley		
40	1	1	1134- 3598- 01	• Platte- Riemenscheibe	• Plate- belt pulley		
41	2	2	1134- 3597- 01	• Verstärkerung	• Reinforcement.....		
42	2	2	9997- 0630- 12	• Schraube	• Screw		
43	2	2	9747- 0631- 02	• Mutter	• Lock nut		
44	10	10	9699- 0104- 02	Scheibe.....	Washer.....		
45	2	2	1134- 3679- 01	Riemenscheibe kompl	Toothed belt pulley		
46	1	1	1134- 3597- 01	• Verstärkerung	• Reinforcement.....		
47	2	2	9747- 0631- 02	• Mutter	• Lock nut		
48	2	2	9997- 0625- 16	• Schraube	• Screw		
49	2	2	9585- 0087- 00	Riemen	Toothed belt		
50	2	2	1134- 0323- 01	Keil	Key		L = 25 mm

X