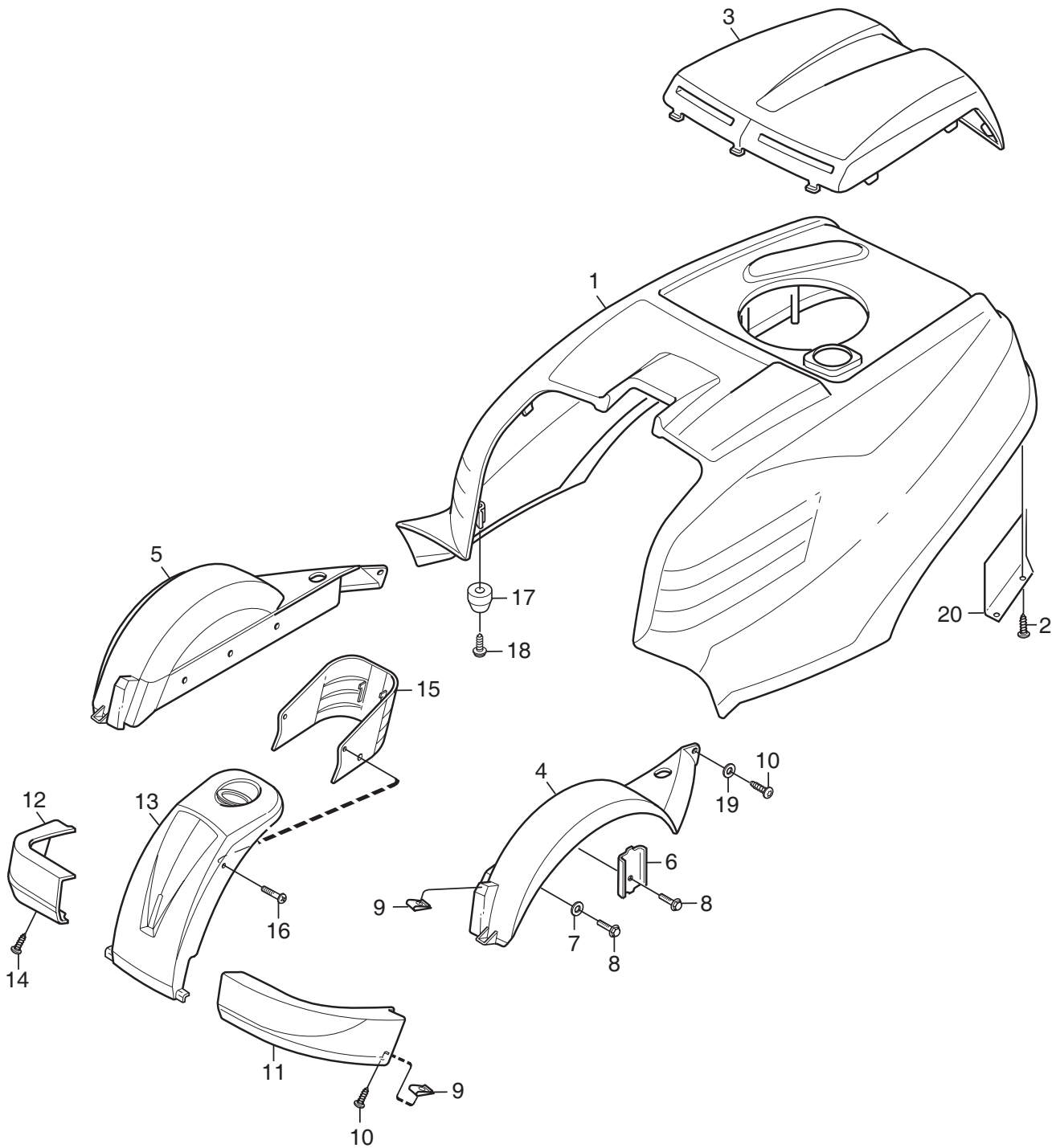
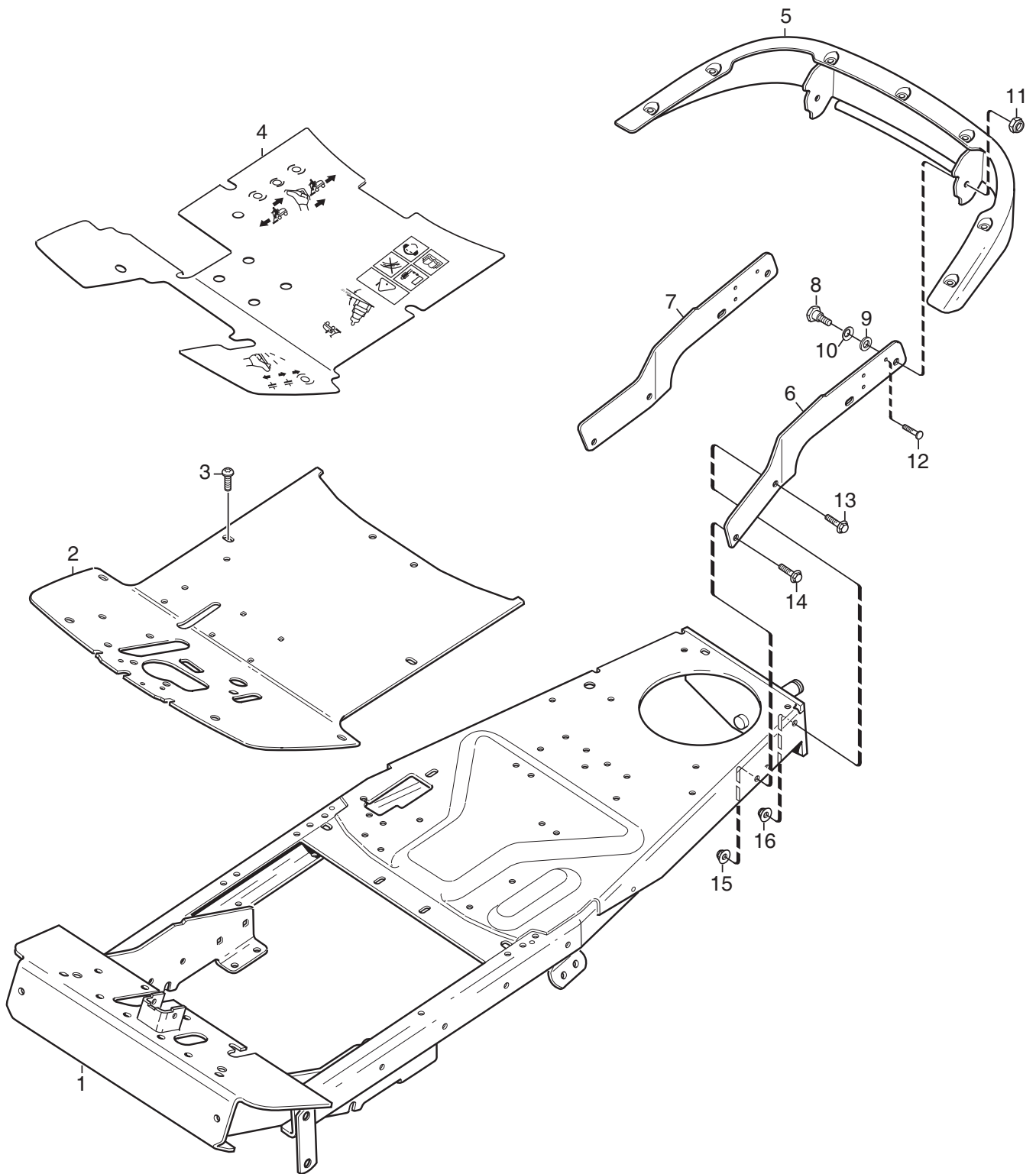


Ausgabe Issue 2007-32		Bild Nr Picture No C067B		XM 130 XM 140 HD- XM 160 HD MONTAGETEILEN		XM 130 XM 140 HD- XM 160 HD ASSEMBLY PARTS		Seite Page 2	
Pos. Fig.	Anzahl/Quantity				Artikel Nr. Part No	Bezeichnung	Description	Satz Kit	Anmerkung Notes
	2781 -87	2782 -87	2783 -87	2782 -37 2783 -37					
1	1	1	1	1	9595-0262-00	Spannstift	Locating pin		
2A	1	1	1	1	9699-0103-02	Scheibe.....	Flat washer.....		0.5 mm
2B	1	1	1	1	9699-0114-02	Scheibe.....	Flat washer.....		1.0 mm
3	2	2	2	2	1134-4185-01	Flanschscheibe	Flange washer		
5	4	4	4	4	9699-0056-02	Scheibe.....	Flat washer.....		
7	1	1	1	1	1134-4627-01	Anhängerstrebe	Tow bar		
8	2	2	2	2	9959-0820-16	Schraube	Screw.....		
9	4	4	4	4	9997-0820-16	Schraube	Screw.....		
10	1	1	1	1	1134-6125-01	Zündschlüssel	Ignition key		
11	1	1	1	1	1134-5245-01	Batterieriemen	Battery strap		
12	1	1	1	1	1134-6113-01	Batterieschrauben.....	Battery screws		
13	2	2	2	2	9898-1035-16	Schraube	Screw.....		
14	2	2	2	2	9739-1031-22	Mutter	Nut		
X	21	1	1	1	8211-0081-70	Bedienungsanleitung	Owner's manual		
X	21	1	1	1	8211-0082-70	Bedienungsanleitung	Owner's manual		
X	21	1	1	1	8211-0084-70	Bedienungsanleitung	Owner's manual		Canada
X	21	1	1	1	8211-0781-70	Sicherheitsvorschrift	Safety regulations		



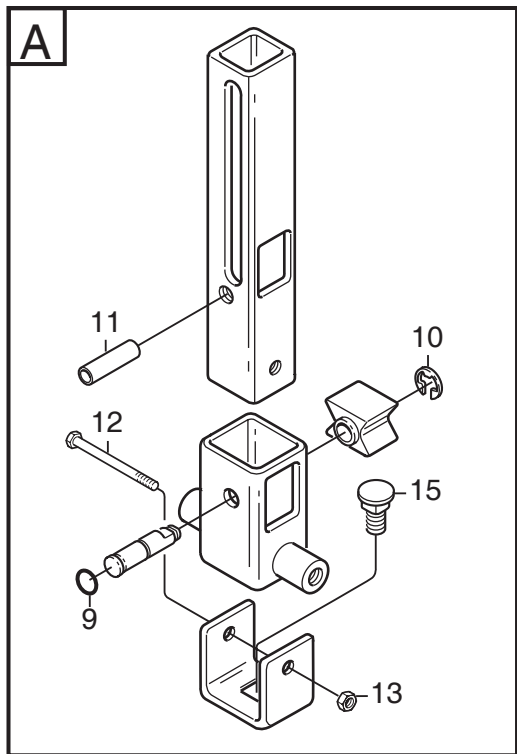
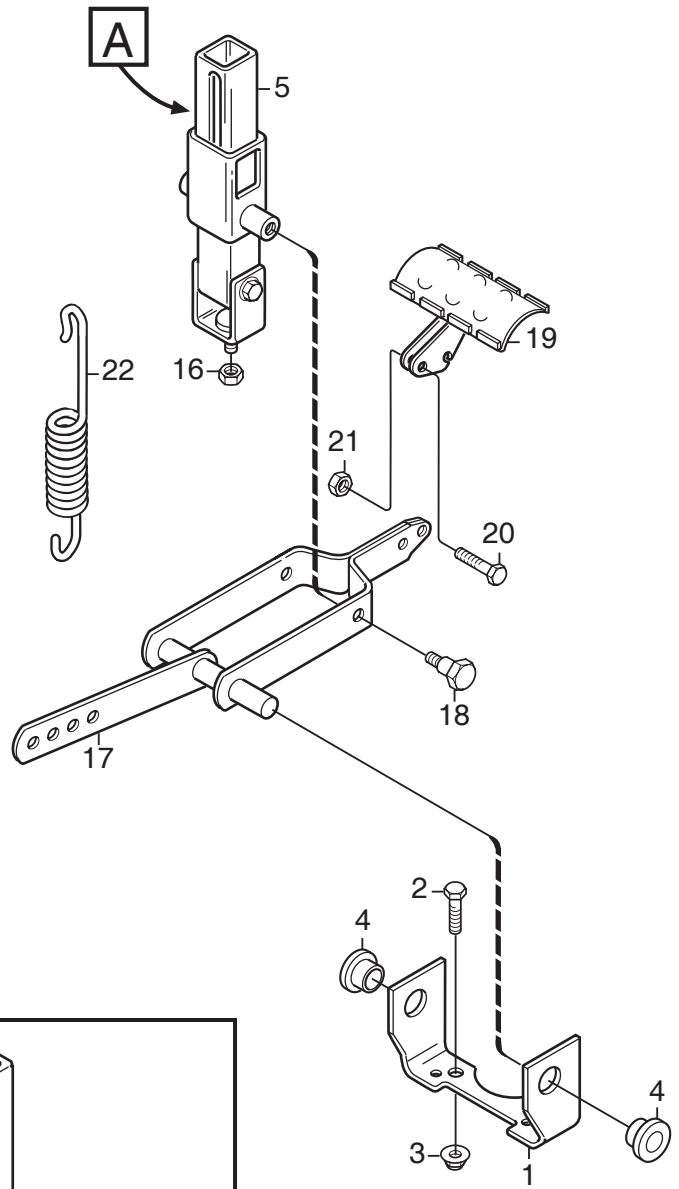
C068B

Ausgabe Issue 2007-32		Bild Nr Picture No C068B		XM 130 XM 140 HD- XM 160 HD KAROSSERIE		XM 130 XM 140 HD- XM 160 HD BODY WORK		Seite Page 4	
Pos. Fig.	Anzahl/Quantity			Artikel Nr. Part No	Bezeichnung	Description	Satz Kit	Anmerkung Notes	
	2781 -87	2782 -37 -87	2783 -37 -87						
1	1	1	1	1134-5392-01	Motorhaube- rot.....	Engine hood- red.....			
2	7	7	7	9838-9530-12	Schraube	Screw			
3	1	1	1	1134-5393-01	Motordeckel- grau	Engine cover- grey			
4	1	1	1	1134-5307-05	Kotflügel- links	Mud guard- LH			
5	1	1	1	1134-5307-06	Kotflügel- rechts	Mud guard- RH			
6	2	2	2	1134-0225-00	Stützblech.....	Support plate			
7	4	4	4	9699-0056-02	Scheibe.....	Flat washer.....			
8	6	6	6	9945-0816-16	Schraube	Screw			
9	4	4	4	1134-4176-01	Klemme	Clips			
10	4	4	4	9893-0616-16	Schraube	Screw.....			
11	1	1	1	1134-5367-01	Stoßfänger- vorder, l.....	Bumper- front, LH			
12	1	1	1	1134-5367-02	Stoßfänger- vorder, r	Bumper- front, RH.....			
13	1	1	1	1134-5362-01	Vorderteil- untere.....	Front- lower			
14	6	6	6	9893-0616-16	Schraube	Screw			
15	1	1	1	1134-5361-01	Vorderdeckel	Front cover.....			
16	2	2	2	9840-8019-16	Schraube	Screw.....			
17	2	2	2	1134-4790-02	Haubenführung.....	Hood guide			
18	2	2	2	9838-9530-12	Schraube	Screw			
19	2	2	2	9699-0060-02	Scheibe.....	Flat washer.....			
20			1	1134-6199-01	Deflektor	Deflector			

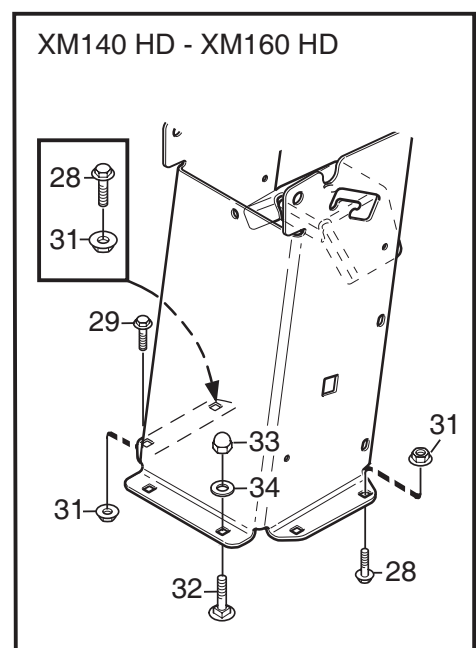
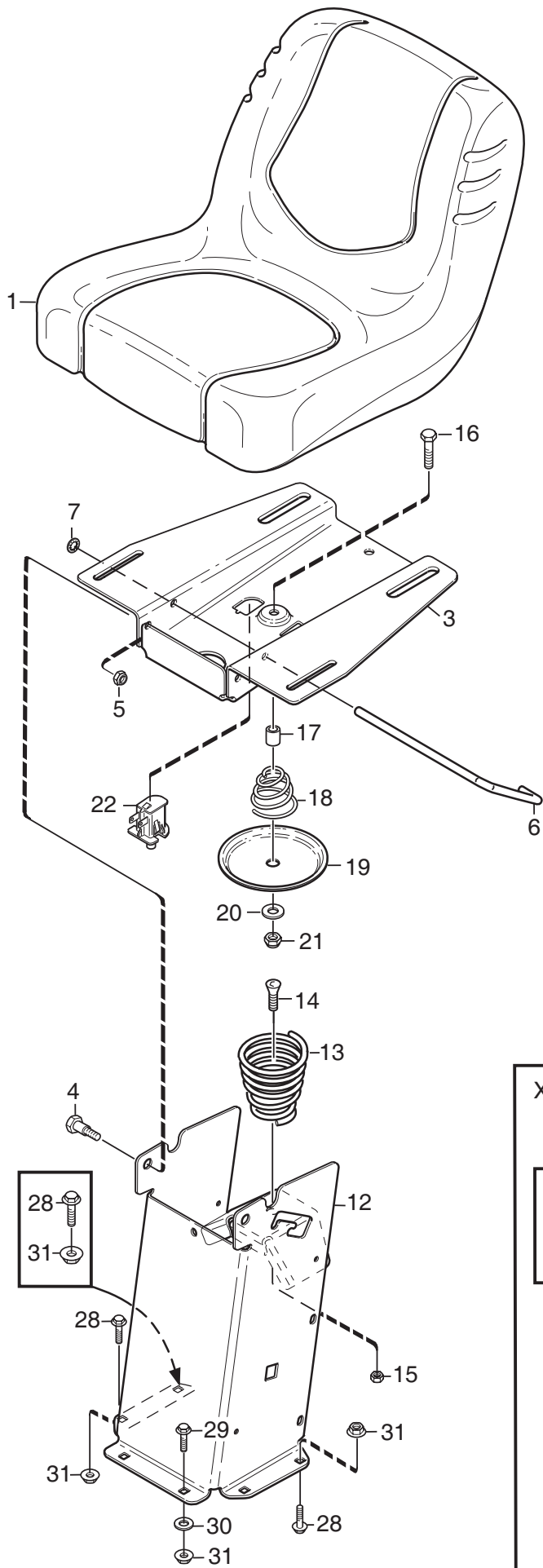


C069A

Ausgabe Issue 2007-32		Bild Nr Picture No C069A		XM 130 XM 140 HD- XM 160 HD RAHMEN		XM 130 XM 140 HD- XM 160 HD FRAME		Seite Page 6	
Pos. Fig.	Anzahl/Quantity			Artikel Nr. Part No	Bezeichnung	Description	Satz Kit	Anmerkung Notes	
	2781 -87	2782 -37 -87	2783 -37 -87						
1	1	1	1	1134-5546-02	Rahmen	Frame			
2	1	1	1	1134-5293-02	Bodenblech	Floor plate			
3	2	2	2	9893-0616-16	Schraube	Screw			
4	1			1134-5338-02	Bodenblechmatte	Floor mat			
4		1	1	1134-5339-02	Bodenblechmatte	Floor mat			
5	1	1	1	1134-5453-02	Stoßfänger- hintere	Bumper- rear			
6	1	1	1	1134-5334-01	Halterung- L	Attachment- LH			
7	1	1	1	1134-5334-02	Halterung- R	Attachment- RH			
8	2	2	2	1134-0240-00	Ansatzbolzen	Shoulder screw			
9	2	2	2	1134-4242-01	Distanzscheibe	Spacer washer			
10	2	2	2	9694-0001-00	Scheibe	Washer			
11	2	2	2	9747-0831-02	Mutter	Lock nut			
12	2	2	2	9943-0516-16	Schraube	Screw			
13	2	2	2	9959-0820-16	Schraube	Screw			
14	2	2	2	9959-0825-16	Schraube	Screw			
15	1	1	1	9739-0831-22	Mutter	Nut			
16	3	3	3	9739-0831-22	Mutter	Nut			

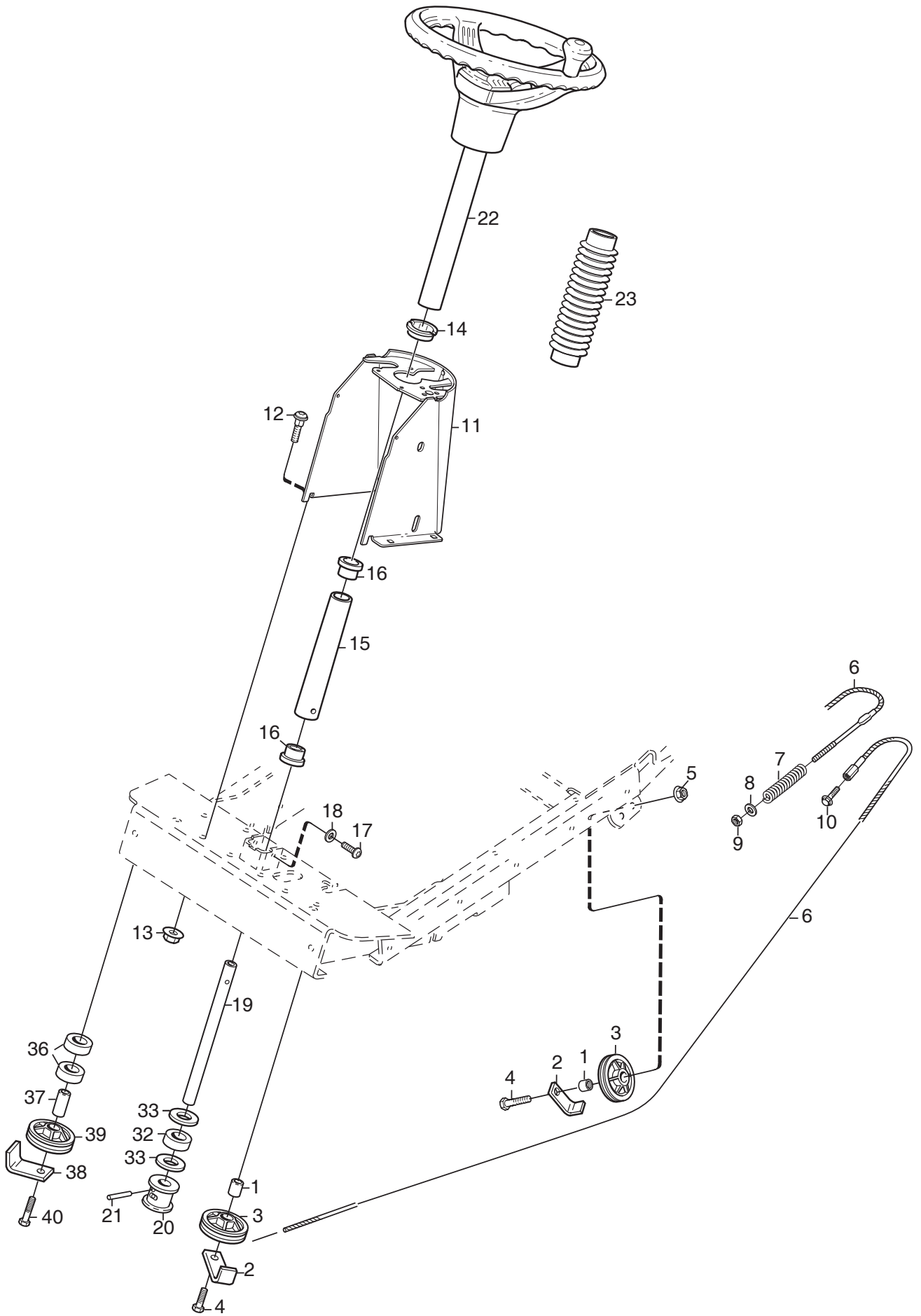


Ausgabe Issue 2007-32		Bild Nr Picture No C070		XM 130 XM 140 HD- XM 160 HD PEDALHEBER		XM 130 XM 140 HD- XM 160 HD PEDAL LIFT		Seite Page 8	
Pos. Fig.	Anzahl/Quantity			Artikel Nr. Part No	Bezeichnung	Description	Satz Kit	Anmerkung Notes	
	2781 -87	2782 -37 -87	2783 -37 -87						
1	1	1	1	1134-4117-01	Halterung.....	Bracket.....		Pos 9 - 15 incl.	
2	2	2	2	9959-1025-16	Schraube.....	Screw.....			
3	2	2	2	9739-1031-22	Mutter.....	Nut.....			
4	2	2	2	1134-2684-01	Lager.....	Bearing.....			
5	1	1	1	1134-4945-01	Hebesperre Kpl.....	Lift catch assy.....			
9	1	1	1	9404-0027-01	• O-ring.....	• O-ring.....			
10	1	1	1	9650-0039-04	• Schließring.....	• Lock ring.....			
11	1	1	1	9595-0276-01	• Spannstift.....	• Locating pin.....			
12	1	1	1	9997-0640-12	• Schraube.....	• Screw.....			
13	1	1	1	9747-0631-02	• Mutter.....	• Lock nut.....			
15	1	1	1	9897-0820-16	• Schraube.....	• Screw.....			
16	1	1	1	9747-0831-02	Mutter.....	Lock nut.....			
17	1	1	1	1134-4860-01	Hebegabel.....	Lift fork.....			
18	2	2	2	1134-0240-00	Ansatzbolzen.....	Shoulder screw.....			
19	1	1	1	1134-4938-01	Hebepedal.....	Lift pedal.....			
20	2	2	2	9997-0625-16	Schraube.....	Screw.....			
21	2	2	2	9739-0631-22	Mutter.....	Nut.....			
22	1	1	1	4231-0013-00	Feder.....	Spring.....			

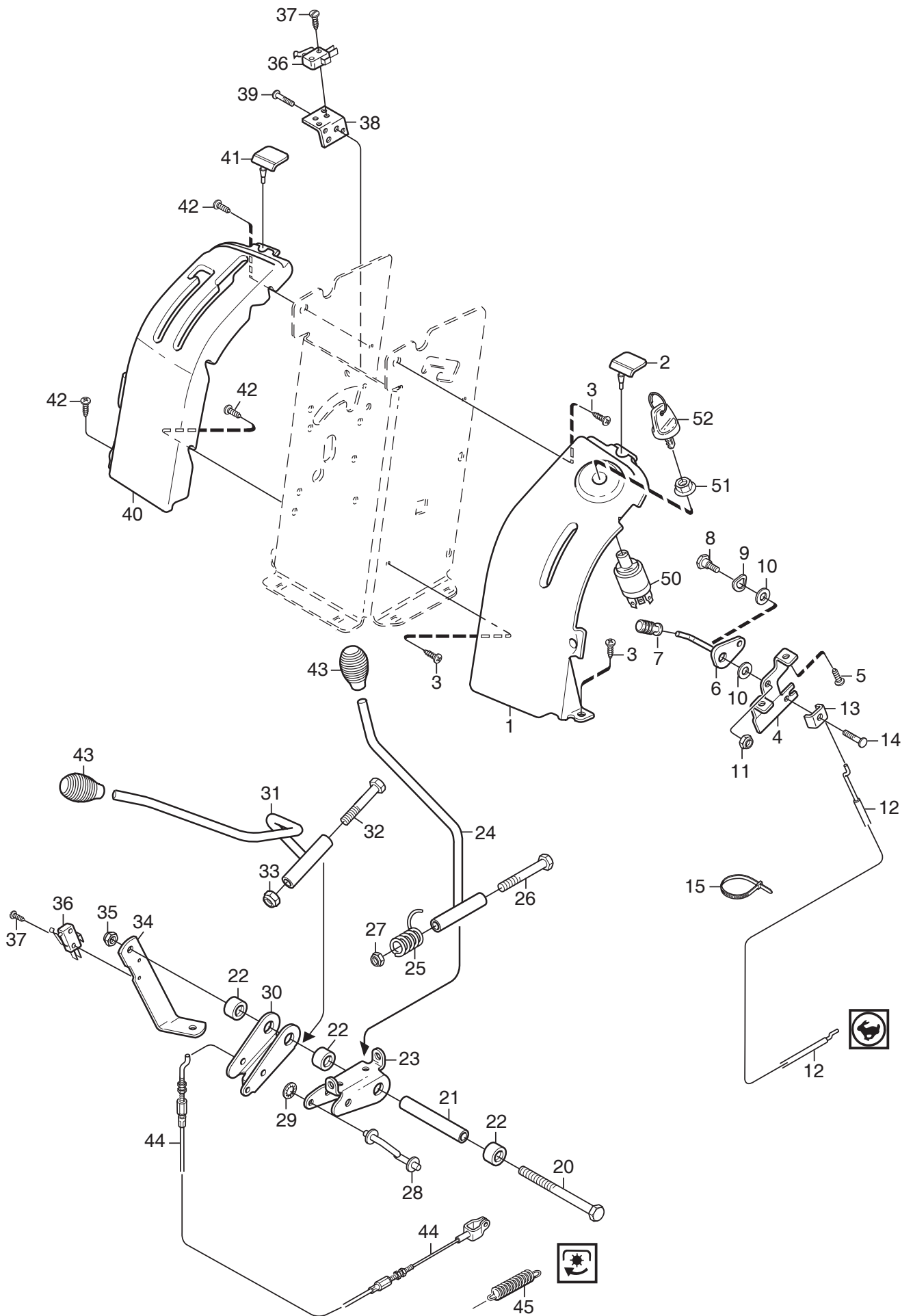


C071B

Ausgabe Issue 2007-32		Bild Nr Picture No C071B		XM 130 XM 140 HD- XM 160 HD SITZ		XM 130 XM 140 HD- XM 160 HD SEAT		Seite Page 10	
Pos. Fig.	Anzahl/Quantity			Artikel Nr. Part No	Bezeichnung	Description	Satz Kit	Anmerkung Notes	
	2781 -87	2782 -37 -87	2783 -37 -87						
1	1	1	1	1134-5534-01	Sitz	Seat			
3	1	1	1	1134-5301-01	Sitzplatte	Seat plate			
4	2	2	2	1134-0240-00	Ansatzbolzen	Shoulder screw			
5	2	2	2	9747-0831-02	Mutter	Lock nut			
6	1	1	1	1134-5454-01	Sperre	Catch			
7	1	1	1	9675-0012-02	Verriegelungsscheibe	Locking washer			
12	1	1	1	1134-5296-05	Sitzkonsole- schw.	Seat bracket- black			
13	1	1	1	1134-4256-01	Sitzfeder	Seat spring			
14	1	1	1	9924-1235-19	Schraube	Screw			
15	1	1	1	9747-1231-02	Mutter	Lock nut			
16	1	1	1	9997-0840-16	Schraube	Screw			
17	1	1	1	1134-1565-06	Distanz	Spacer			
18	1	1	1	1134-5302-01	Feder	Spring			
19	1	1	1	1134-5299-01	Druckplatte	Push plate			
20	1	1	1	9699-0090-02	Scheibe	Flat washer			
21	1	1	1	9747-0831-02	Mutter	Lock nut			
22	1	1	1	1134-3156-02	Schalter (grau)	Switch (grey)			
28	4	3	3	9959-0820-16	Schraube	Screw		L = 20 mm	
29	2	1	1	9959-0825-16	Schraube	Screw		L = 25 mm	
30	2			9699-0056-02	Scheibe	Flat washer			
31	6	4	4	9739-0831-22	Mutter	Nut			
32		2	2	9897-0820-16	Schraube	Screw			
33		2	2	9757-0821-02	Mutter	Cap nut			
34		2	2	9699-0090-02	Scheibe	Flat washer			

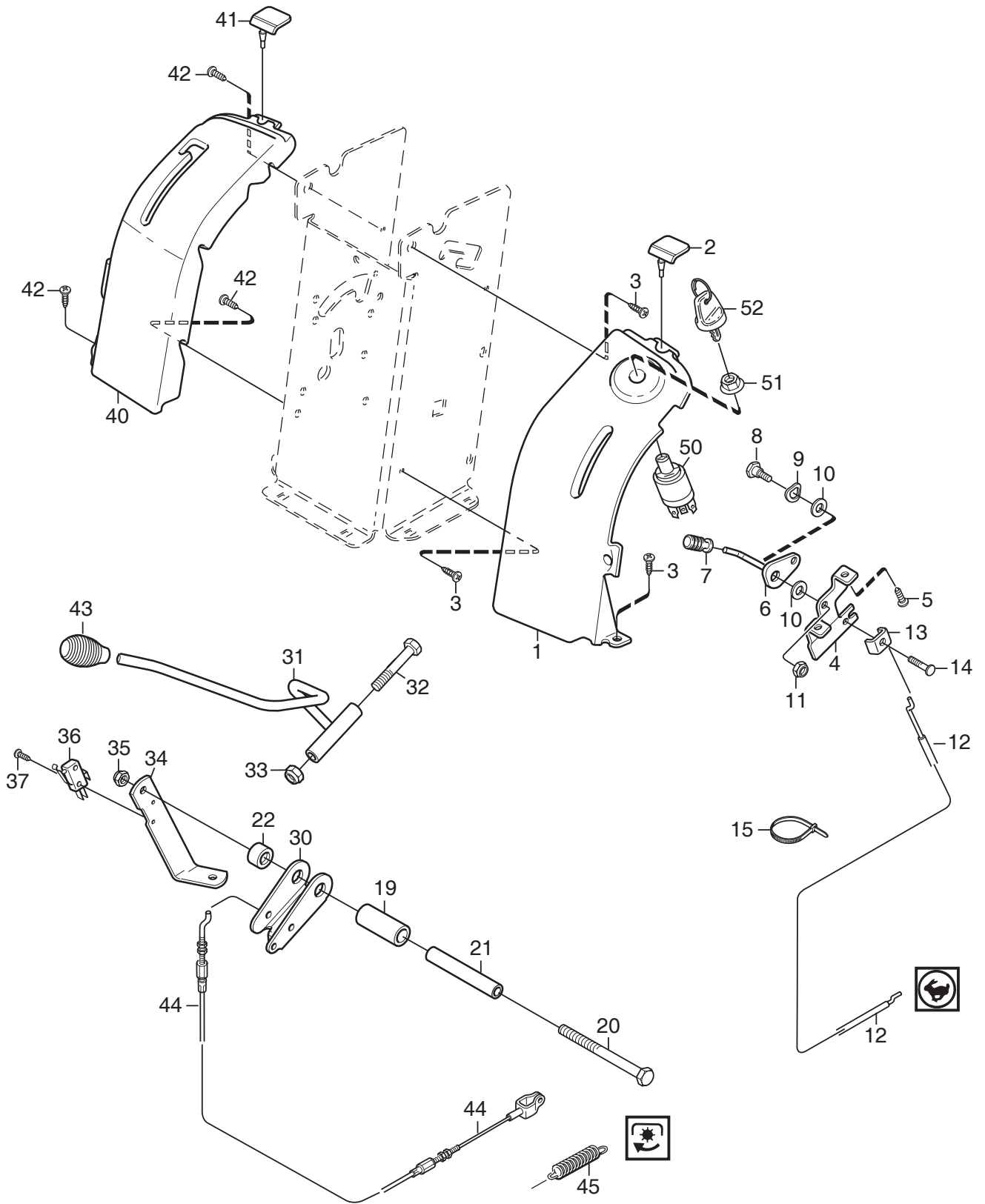


Ausgabe Issue 2007-32		Bild Nr Picture No C072		XM 130 XM 140 HD- XM 160 HD LENKUNG		XM 130 XM 140 HD- XM 160 HD STEERING		Seite Page 12	
Pos. Fig.	Anzahl/Quantity			Artikel Nr. Part No	Bezeichnung	Description	Satz Kit	Anmerkung Notes	
	2781 -87	2782 -37 -87	2783 -37 -87						
1	3	3	3	1134-0041-01	Hülse	Bushing.....			
2	3	3	3	1134-3022-01	Halterung.....	Cable holder			
3	3	3	3	1134-0072-00	Seilrolle	Steering pulley			
4	3	3	3	9997-1040-16	Schraube	Screw.....			
5	2	2	2	9739-1031-22	Mutter	Nut			
6	1	1	1	1134-2032-04	Lenkdrahtseil.....	Steering cable			
7	1	1	1	1134-1310-01	Druckfeder.....	Compression spring.....			
8	1	1	1	9699-0056-02	Scheibe.....	Flat washer.....			
9	1	1	1	9747-0831-02	Mutter.....	Lock nut.....			
10	1	1	1	9959-0820-16	Schraube	Screw.....			
11	1	1	1	1134-5349-05	Lenkkonsole- grau	Steering console- grey			
12	4	4	4	9897-0820-16	Schraube	Screw.....			
13	4	4	4	9739-0831-22	Mutter	Nut			
14	1	1	1	1134-4483-01	Buchse.....	Bushing.....			
15	1	1	1	1134-1305-05	Lenkrohr- untere.....	Steering column- lower			
16	2	2	2	1134-1901-01	Lager	Bearing.....			
17	2	2	2	9893-0616-16	Schraube	Screw.....			
18	2	2	2	9699-0060-02	Scheibe.....	Flat washer.....			
19	1	1	1	1134-5495-01	Lenkstange	Steering rod			
20	1	1	1	1134-1933-01	Lenkrolle.....	Steering pulley			
21	1	1	1	9595-0262-00	Spannstift	Locating pin			
22	1	1	1	1134-5533-01	Lenkrad	Steering wheel			
23	1	1	1	1134-5545-01	Lenkstangenschutz.....	Steering tube muff			
32	1	1	1	1134-3047-01	Distanz.....	Spacer.....			
33	2	2	2	9699-0104-02	Scheibe.....	Washer.....			
36	2	2	2	1134-3047-01	Distanz.....	Spacer.....			
37	1	1	1	1134-0041-05	Hülse	Bushing.....			
38	1	1	1	1134-3022-01	Halterung.....	Cable holder			
39	1	1	1	1134-0072-00	Seilrolle	Steering pulley			
40	1	1	1	9997-1060-12	Schraube	Screw.....			

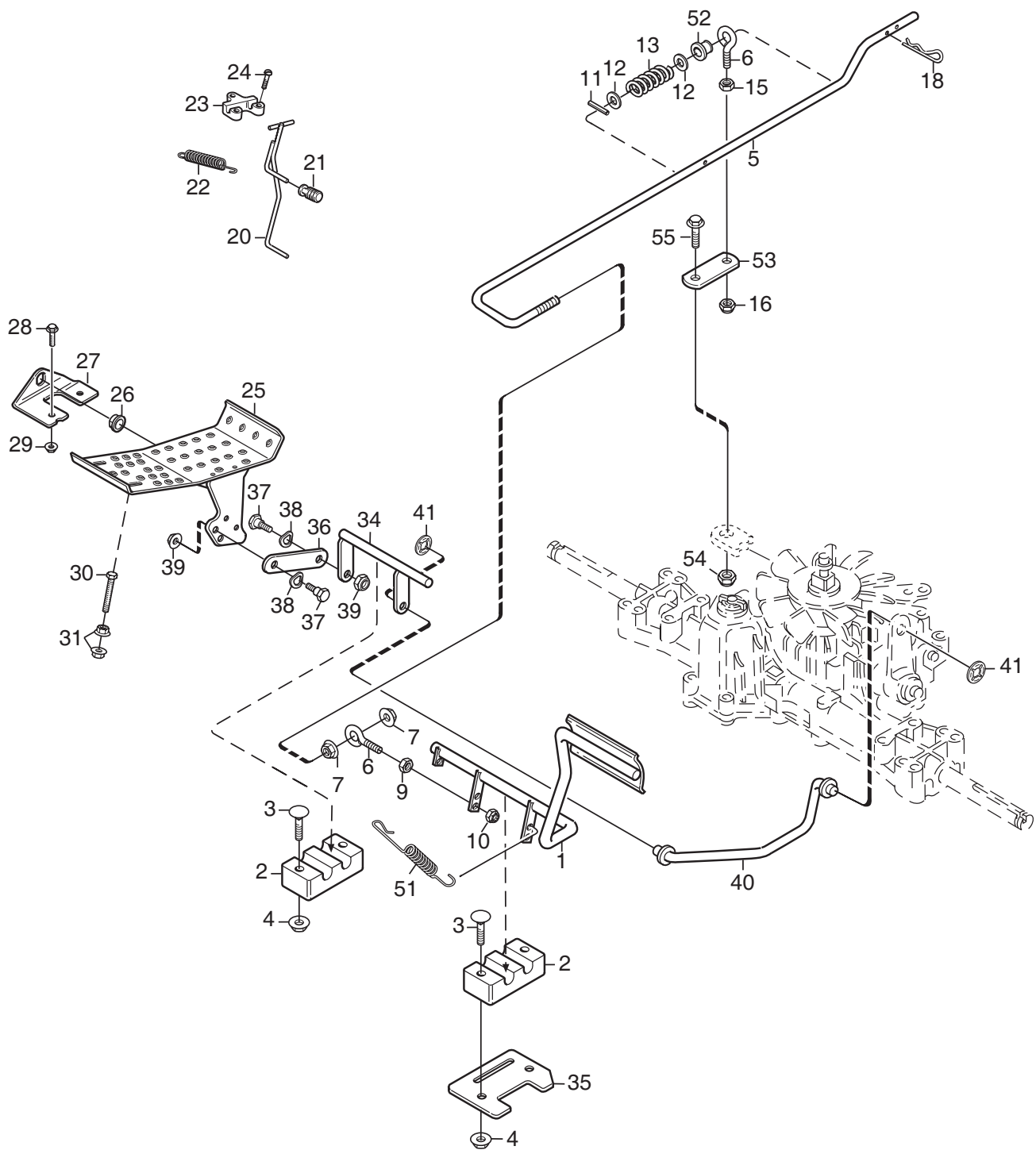


C073

Ausgabe Issue 2007- 32		Bild Nr Picture No C073		XM 130 HANDREGULIERUNG		XM 130 HAND CONTROLS		Seite Page 14	
Pos. Fig.	Anzahl/Quantity				Artikel Nr. Part No	Bezeichnung	Description	Satz Kit	Anmerkung Notes
	2781 -87								
1	1				1134-5286-03	Regulierpanel- L.....	Control panel- LH.....		
2	2				1134-5531-01	Dämpfer.....	Absorber.....		
3	3				9893-0616-16	Schraube.....	Screw.....		
4	1				1134-5357-01	Halterung.....	Bracket.....		
5	2				9838-9516-12	Schraube.....	Screw.....		
6	1				1134-4077-01	Gasregulierung.....	Throttle control.....		
7	1				1134-5563-01	Knopf.....	Knob.....		
8	1				1134-0240-00	Ansatzbolzen.....	Shoulder screw.....		
9	1				9694-0001-00	Scheibe.....	Washer.....		
10	2				1134-4242-01	Distanzscheibe.....	Spacer washer.....		
11	1				9747-0831-02	Mutter.....	Lock nut.....		
12	1				1134-1597-13	Gasdraht.....	Throttle cable.....		
13	1				9500-9991-00	Drahtklemme.....	Cable clamp.....		
14	1				9943-0516-16	Schraube.....	Screw.....		
15	1				9579-0003-00	Kabelhalter.....	Cable holder.....		
20	1				9997-0812-02	Schraube.....	Screw.....		
21	1				1134-5274-02	Distanz.....	Spacer.....		
22	3				1134-3047-01	Distanz.....	Spacer.....		
23	1				1134-5271-01	Regulierhalterung.....	Control bracket.....		
24	1				1134-5275-01	Schalthebel.....	Gear shift lever.....		
25	1				1134-5535-01	Feder.....	Spring.....		
26	1				9997-0890-12	Schraube.....	Screw.....		
27	1				9747-0831-02	Mutter.....	Lock nut.....		
28	1				1134-5268-01	Schaltstange.....	Shifter rod.....		
29	1				9675-0009-02	Verriegelungsscheibe.....	Starlock.....		
30	1				1134-5271-01	Regulierhalterung.....	Control bracket.....		
31	1				1134-5276-01	Regulierhebel.....	Control lever.....		
32	1				9997-0890-12	Schraube.....	Screw.....		
33	1				9747-0831-02	Mutter.....	Lock nut.....		
34	1				1134-5356-01	Strebe.....	Strut.....		
35	1				9747-0831-02	Mutter.....	Lock nut.....		
36	2				9400-0312-01	Schalter.....	Micro switch.....		
37	4				9840-7716-16	Schraube.....	Screw.....		
38	1				1134-5358-01	Schalhalterung.....	Switch bracket.....		
39	2				9943-0516-16	Schraube.....	Screw.....		
40	1				1134-5285-05	Regulierpanel- R.....	Control panel- RH.....		
41	2				1134-5531-01	Dämpfer.....	Absorber.....		
42	4				9893-0616-16	Schraube.....	Screw.....		
43	2				1134-5564-01	Regulierknopf.....	Control knob.....		
44	1				1134-3573-06	Nebenantriebsdraht.....	PTO cable.....		
45	1				1134-1242-02	Feder.....	Spring.....		
50	1				1134-4093-01	Zündschloß.....	Ignition switch.....		
51	1				1134-4749-01	Mutter.....	Nut.....		
52	1				1134-4734-01	Zündschlüssel.....	Ignition key.....		



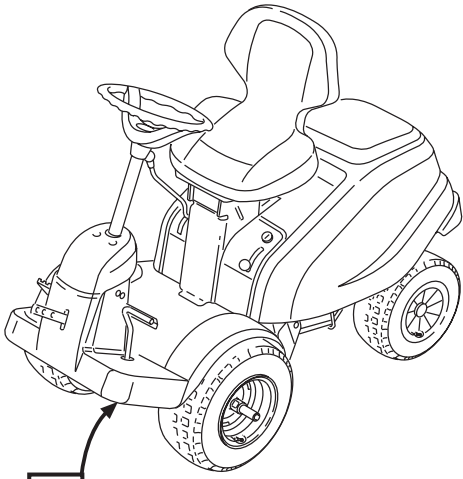
Ausgabe Issue 2007-32		Bild Nr Picture No C074		XM 140 HD- XM 160 HD HANDREGULIERUNG		XM 140 HD- XM 160 HD HAND CONTROLS		Seite Page 16	
Pos. Fig.	Anzahl/Quantity			Artikel Nr. Part No	Bezeichnung	Description	Satz Kit	Anmerkung Notes	
	2782 -37 -87	2783 -37 -87							
1	1	1		1134-5286-03	Regulierpanel- L.....	Control panel- LH.....			
2	2	2		1134-5531-01	Dämpfer.....	Absorber.....			
3	3	3		9893-0616-16	Schraube.....	Screw.....			
4	1	1		1134-5357-01	Halterung.....	Bracket.....			
5	2	2		9838-9516-12	Schraube.....	Screw.....			
6	1	1		1134-4077-01	Gasregulierung.....	Throttle control.....			
7	1	1		1134-5563-01	Knopf.....	Knob.....			
8	1	1		1134-0240-00	Ansatzbolzen.....	Shoulder screw.....			
9	1	1		9694-0001-00	Scheibe.....	Washer.....			
10	2	2		1134-4242-01	Distanzscheibe.....	Spacer washer.....			
11	1	1		9747-0831-02	Mutter.....	Lock nut.....			
12	1	1		1134-1597-13	Gasdraht.....	Throttle cable.....			
13	1	1		9500-9991-00	Drahtklemme.....	Cable clamp.....			
14	1	1		9943-0516-16	Schraube.....	Screw.....			
15	1	1		9579-0003-00	Kabelhalter.....	Cable holder.....			
19	1	1		1134-5508-01	Regulierhülse.....	Control sleeve.....			
20	1	1		9997-0812-02	Schraube.....	Screw.....			
21	1	1		1134-5274-02	Distanz.....	Spacer.....			
22	1	1		1134-3047-01	Distanz.....	Spacer.....			
30	1	1		1134-5271-01	Regulierhalterung.....	Control bracket.....			
31	1	1		1134-5276-01	Regulierhebel.....	Control lever.....			
32	1	1		9997-0890-12	Schraube.....	Screw.....			
33	1	1		9747-0831-02	Mutter.....	Lock nut.....			
34	1	1		1134-5356-01	Strebe.....	Strut.....			
35	1	1		9747-0831-02	Mutter.....	Lock nut.....			
36	1	1		9400-0312-01	Schalter.....	Micro switch.....			
37	2	2		9840-7716-16	Schraube.....	Screw.....			
40	1	1		1134-5285-06	Regulierpanel- R.....	Control panel- RH.....			
41	2	2		1134-5531-01	Dämpfer.....	Absorber.....			
42	4	4		9893-0616-16	Schraube.....	Screw.....			
43	1	1		1134-5564-01	Regulierknopf.....	Control knob.....			
44	1	1		1134-3573-06	Nebenantriebsdraht.....	PTO cable.....			
45	1	1		1134-1242-02	Feder.....	Spring.....			
50	1	1		1134-4093-01	Zündschloß.....	Ignition switch.....			
51	1	1		1134-4749-01	Mutter.....	Nut.....			
52	1	1		1134-4734-01	Zündschlüssel.....	Ignition key.....			



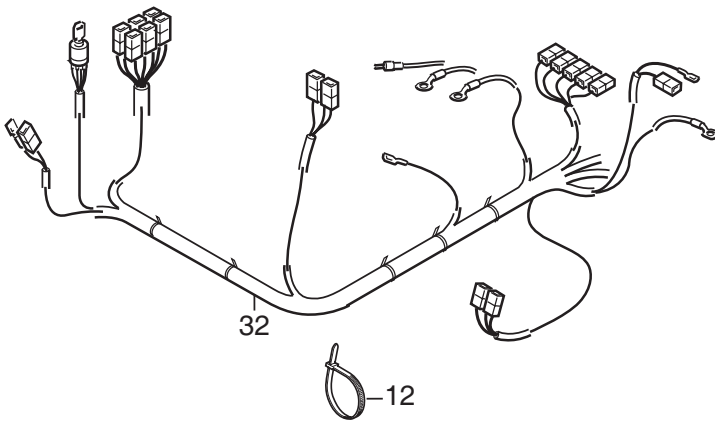
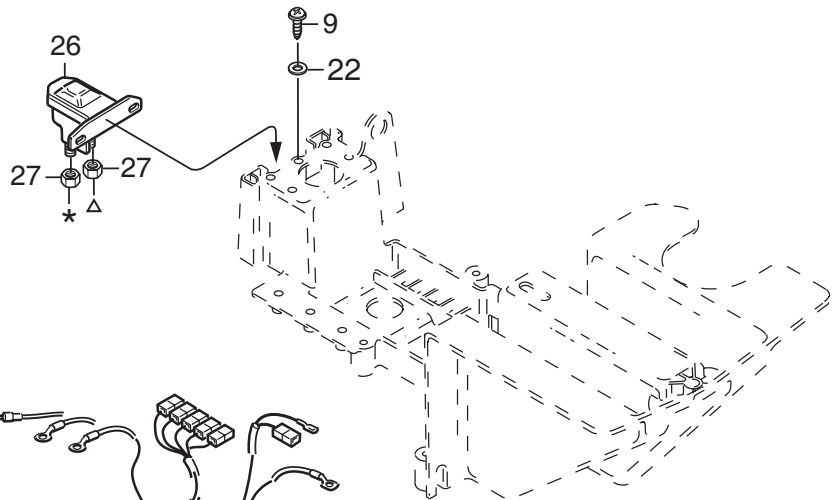
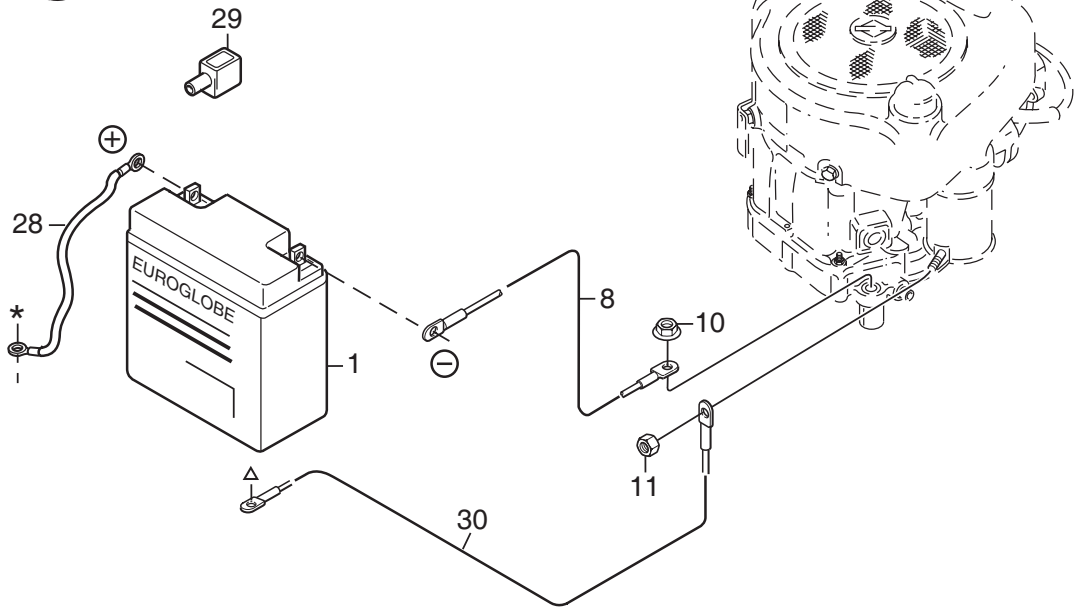
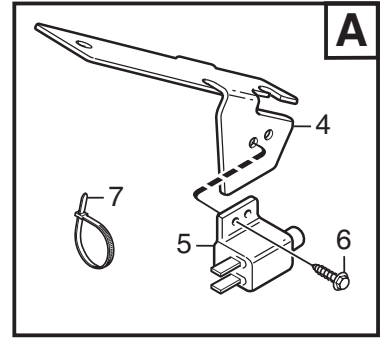
C076B

Ausgabe Issue 2007-32		Bild Nr Picture No C076B		XM 140 HD- XM 160 HD FUßREGULIERUNG		XM 140 HD- XM 160 HD FOOT CONTROLS		Seite Page 20	
Pos. Fig.	Anzahl/Quantity			Artikel Nr. Part No	Bezeichnung	Description	Satz Kit	Anmerkung Notes	
	2782 -37 -87	2783 -37 -87							
1	1	1		1134-4802-01	Pedal	Pedal			
2	2	2		1134-4624-01	Lager	Bearing.....			
3	4	4		9897-0640-12	Schraube	Screw.....			
4	4	4		9739-0631-22	Mutter	Nut			
5	1	1		1134-4949-01	Kupplungsstange.....	Clutch rod			
6	2	2		1134-2138-01	Schrauböse	Eye bolt			
7	2	2		9739-1031-22	Mutter	Nut			
9	1	1		9739-0831-22	Mutter	Nut			
10	1	1		9747-0831-02	Mutter	Lock nut.....			
11	1	1		9595-0208-00	Spannstift	Locating pin			
12	2	2		9699-0035-02	Scheibe.....	Flat washer.....			
13	1	1		1134-4617-01	Feder	Spring			
15	1	1		9739-0831-22	Mutter	Nut			
16	1	1		9747-0831-02	Mutter	Lock nut.....			
18	1	1		9598-0002-02	Schließnadel	Pin lock			
20	1	1		1134-5353-01	Bremsstange	Brake rod			
21	1	1		1134-5566-01	Knopf.....	Knob			
22	1	1		1131-1497-01	Feder	Spring			
23	1	1		1134-4002-01	Halterung.....	Brake rod attachment.....			
24	3	3		9838-9516-12	Schraube	Screw			
25	1	1		1134-6353-01	Fahrpedal.....	Drive pedal.....			
26	2	2		1134-6313-01	Lager	Bearing.....			
27	2	2		1134-2700-01	Halter	Bracket.....			
28	2	2		9959-0820-16	Schraube	Screw.....			
29	2	2		9739-0831-22	Mutter	Nut			
30	1	1		9997-0870-16	Schraube	Screw.....			
31	2	2		9739-0831-22	Mutter	Nut			
34	1	1		1134-4440-01	Achse.....	Shaft			
35	1	1		1134-4793-01	Halteblech.....	Stop plate.....			
36	1	1		1134-4441-01	Gelenk	Link			
37	2	2		1134-0240-00	Ansatzbolzen	Shoulder screw.....			
38	2	2		9694-0001-00	Scheibe.....	Washer.....			
39	2	2		9747-0831-02	Mutter	Lock nut.....			
40	1	1		1134-5288-01	Regulierstange.....	Control rod.....			
41	2	2		9675-0012-02	Verriegelungsscheibe	Locking washer.....			
51	1	1		4231-0013-00	Feder	Spring			
52	1	1		1134-4779-01	Plastikbuchse	Plastic bushing			
53	1	1		1134-4972-01	Bremsgelenk.....	Brake link			
54	1	1		9747-0831-02	Mutter	Lock nut.....			
55	1	1		9997-0820-16	Schraube	Screw.....			

X
X

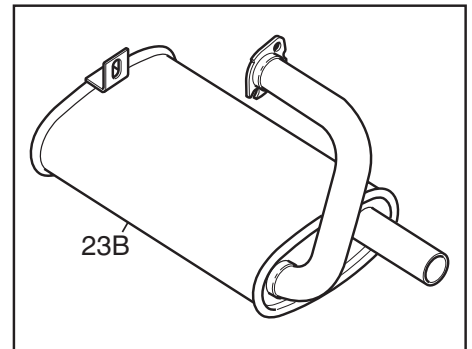
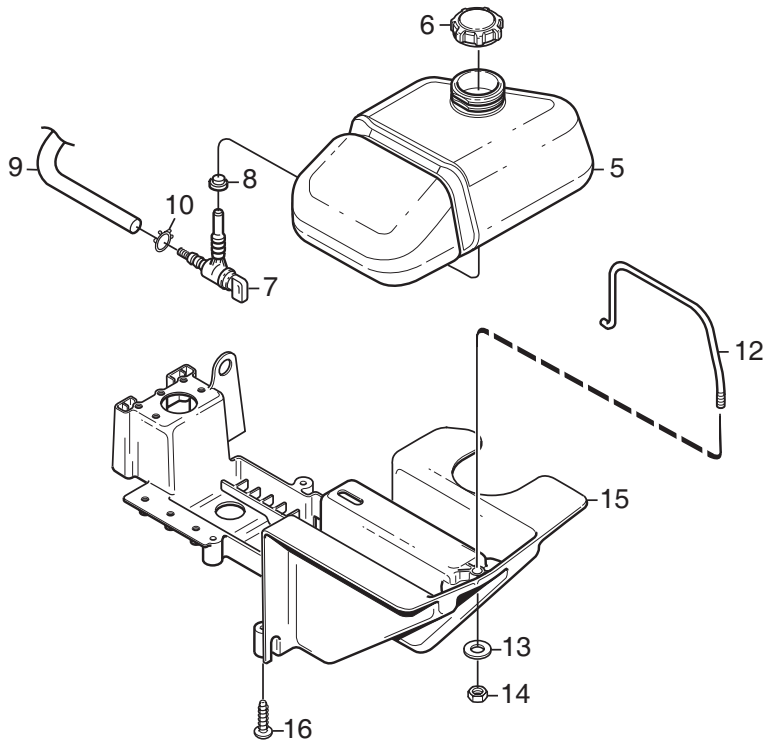
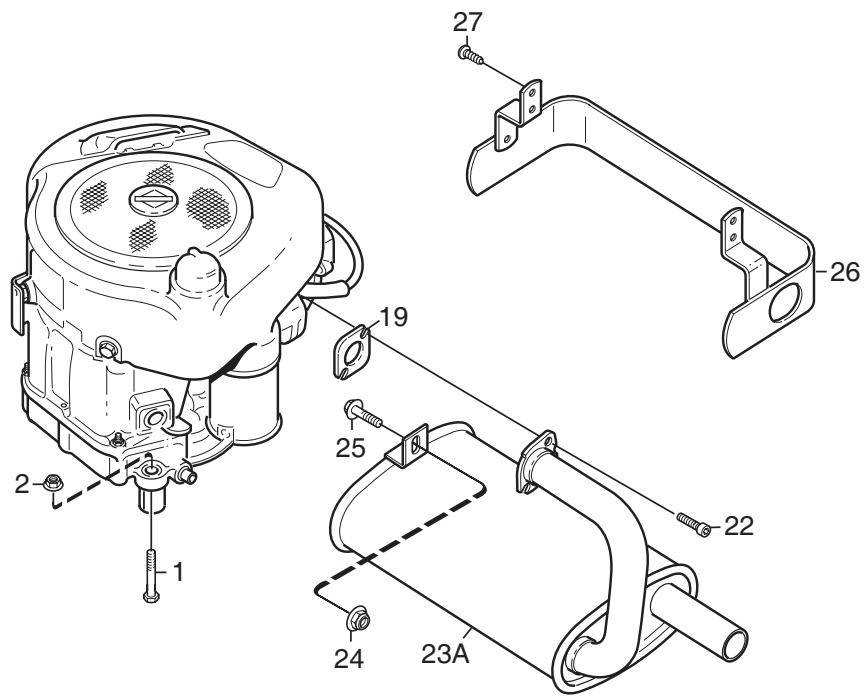


A

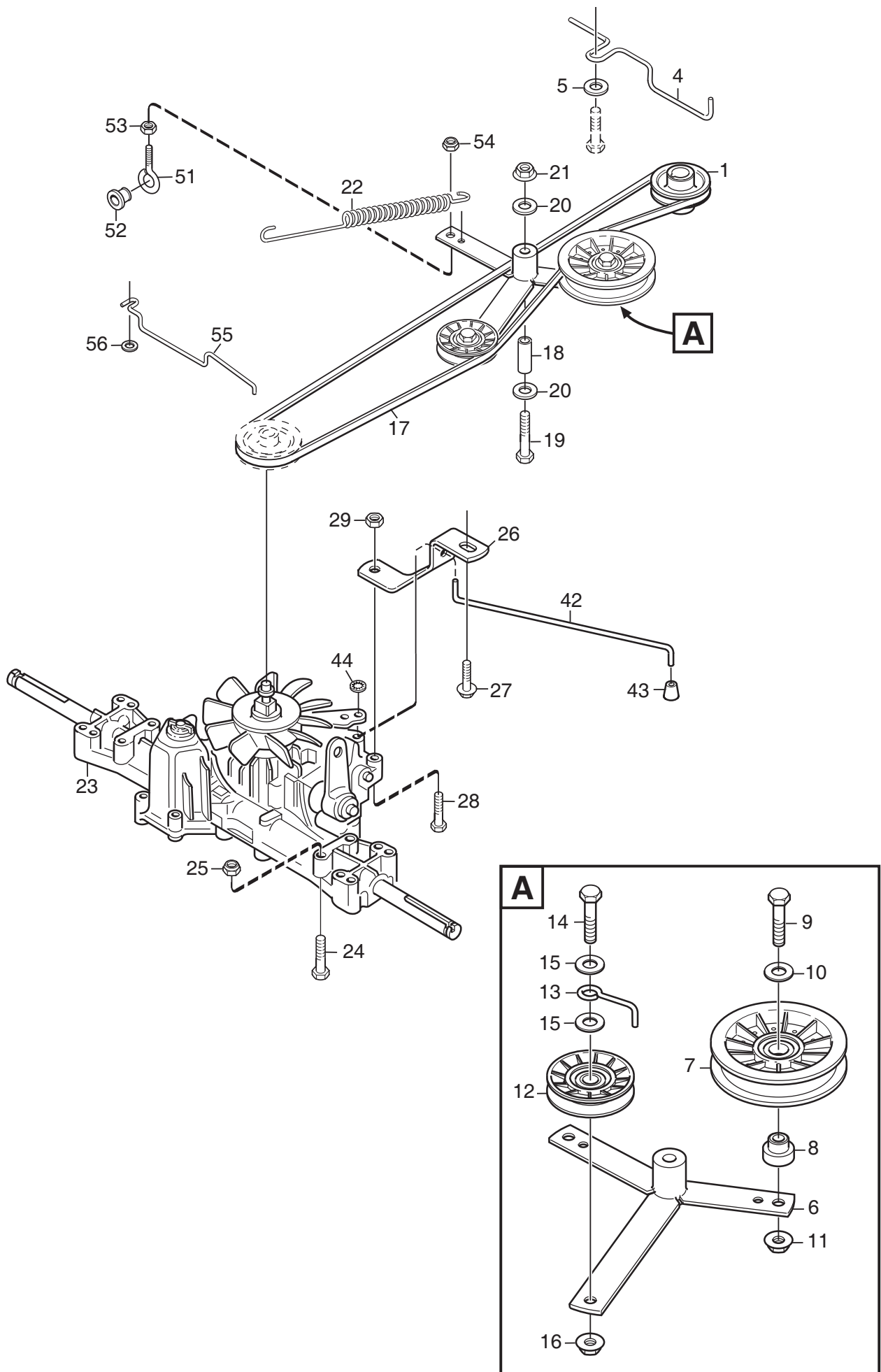


C077A

Ausgabe Issue 2007-32		Bild Nr Picture No C077A		XM 130 XM 140 HD- XM 160 HD EL. AUSSTATTUNG		XM 130 XM 140 HD- XM 160 HD ELECTRIC EQUIPMENT		Seite Page 22	
Pos. Fig.	Anzahl/Quantity			Artikel Nr. Part No	Bezeichnung	Description	Satz Kit	Anmerkung Notes	
	2781 -87	2782 -37 -87	2783 -37 -87						
1	1	1	1	1134-4804-01	Batterie	Battery			
4		1	1	1134-4610-01	Schalthalterung	Switch bracket			
5		1	1	1134-3399-02	Schalter	Switch			
6		2	2	9852-8013-16	Schraube	Screw			
7		3	3	9579-0003-00	Kabelhalter.....	Cable holder			
8	1	1	1	1134-2042-02	Kabel- schwarz	Cable- black.....		L = 350 mm	
9	1	1	1	9838-9516-12	Schraube	Screw			
10	1	1	1	9747-0831-02	Mutter	Lock nut			
11	1	1	1	9795-3531-02	Mutter	Nut		1/4" UNC	
12	3	3	3	9579-0003-00	Kabelhalter.....	Cable holder			
22	1	1	1	9699-0060-02	Scheibe.....	Flat washer.....			
26	1	1	1	1134-3901-01	Magnetschalter	Solenoid			
27	2	2	2	9794-5131-02	Mutter	Nut			
28	1	1	1	1134-0234-02	Batteriekabel (+)	Battery cable (+).....		L = 395 mm	
29	1	1	1	1134-2310-01	Schutzkappe	Guard cap			
30	1	1	1	1134-4702-02	Kabel- rot	Cable- red.....		L = 480 mm	
32	1			1134-5766-01	Kabelbündel.....	Harness.....			
32		1	1	1134-5767-01	Kabelbündel.....	Harness.....			

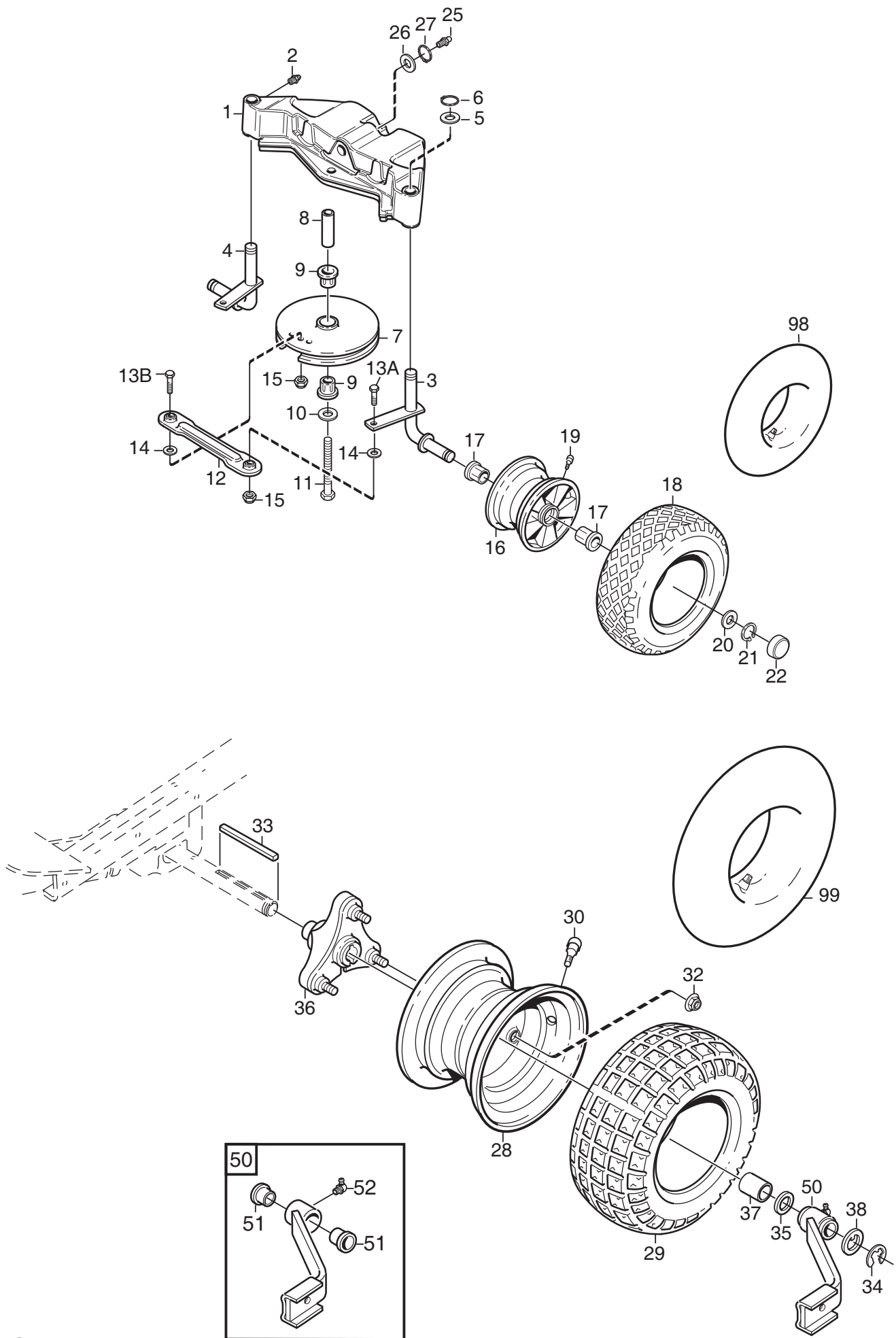


Ausgabe Issue 2007-32		Bild Nr Picture No C078A		XM 130 XM 140 HD- XM 160 HD MOTOR		XM 130 XM 140 HD- XM 160 HD ENGINE		Seite Page 24	
Pos. Fig.	Anzahl/Quantity				Artikel Nr. Part No	Bezeichnung	Description	Satz Kit	Anmerkung Notes
	2781 -87	2782 -37 -87	2783 -37 -87						
1	4	4	4		9997-0840-16 Schraube	Screw		L = 460 mm	
2	4	4	4		9747-0831-02 Mutter	Lock nut			
5	1	1	1		1134-5266-01 Benzintank	Fuel tank			
6	1	1	1		1134-5532-01 Tankdeckel	Fuel tank cap			
7	1	1	1		1134-3224-01 Benzinhahn	Fuel shut-off valve			
8	1	1	1		1134-3225-01 Gummibuchse	Grommet			
9	1	1	1		1134-2975-05 Benzinschlauch	Fuel hose			
10	2	2	2		9578-0023-02 Schlauchklemme	Hose clamp			
12	1	1	1		1134-4808-01 Tankbügel	Tank clamp			
13	1	1	1		9699-0060-02 Scheibe	Flat washer			
14	1	1	1		9747-0631-02 Mutter	Lock nut			
15	1	1	1		1134-4807-02 Tank/Batterieregal	Tank/battery shelf			
16	4	4	4		9829-8830-12 Schraube	Screw			
19	1	1	1		1134-0433-00 Schalldämpferdichtung	Muffler gasket			
22	2	2	2		1134-4930-01 Schraube	Screw			
23A	1	1			1134-5455-01 Schalldämpfer	Muffler			
23B			1		1134-5456-01 Schalldämpfer	Muffler			
24	1	1	1		9739-0831-22 Mutter	Nut			
25	1	1	1		9959-0820-16 Schraube	Screw			
26	1	1	1		1134-5457-01 Wärmeschutz	Heat guard			
27	4	4	4		9893-0616-16 Schraube	Screw			



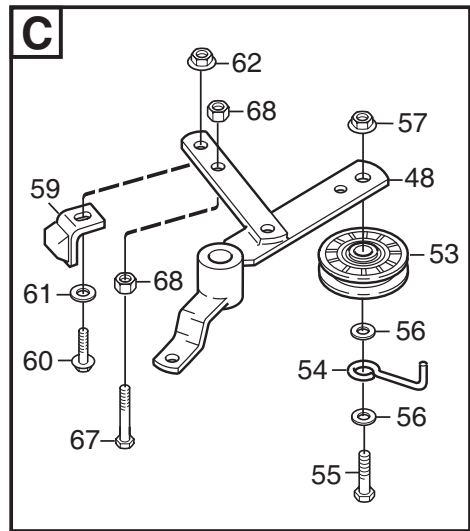
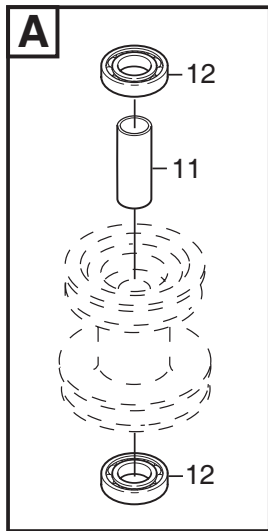
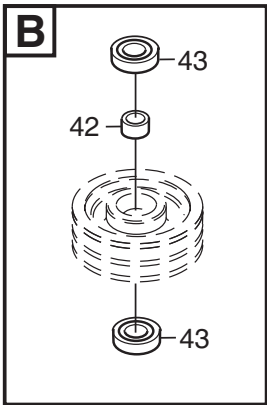
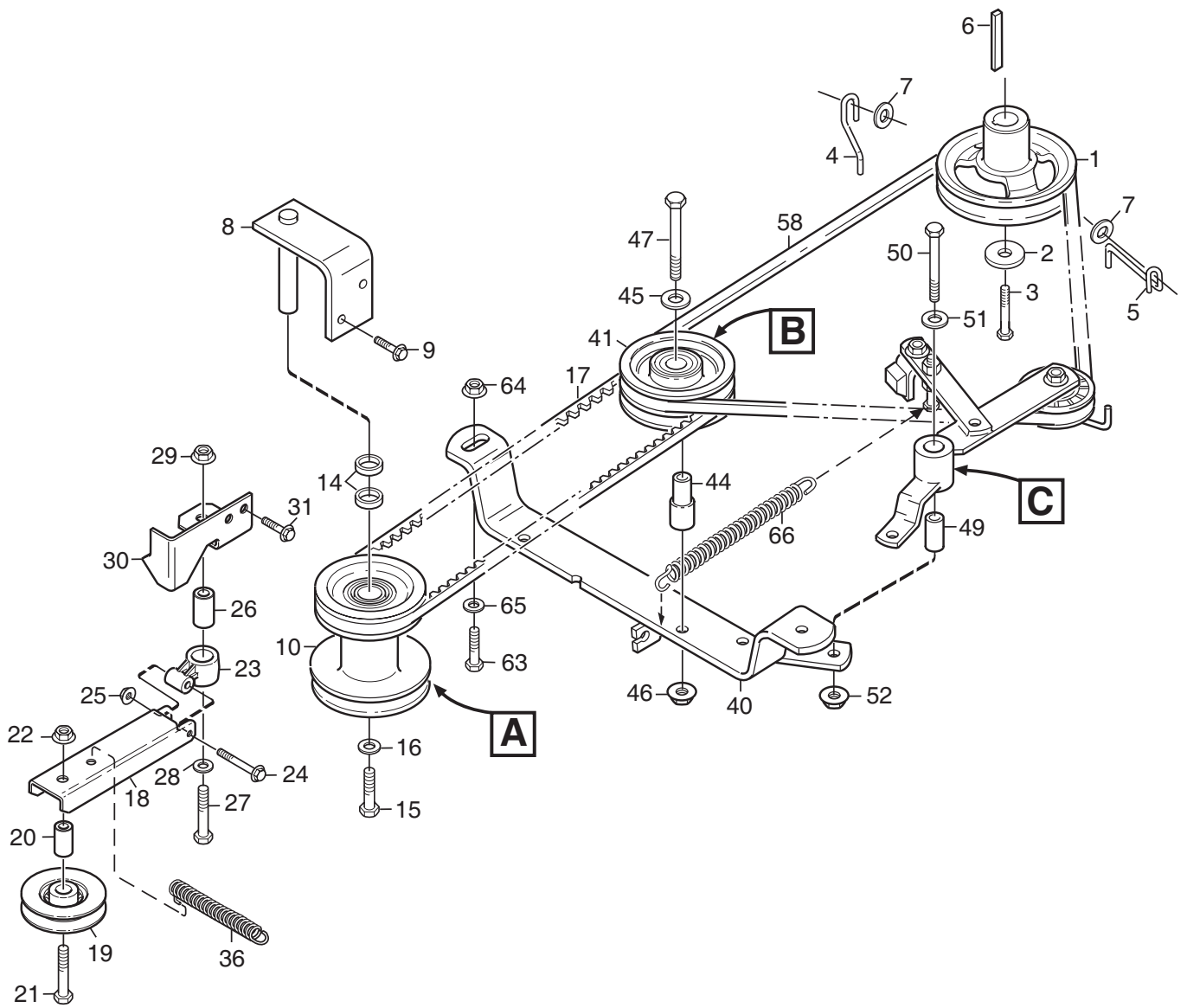
C080A

Ausgabe Issue 2007-32		Bild Nr Picture No C080A		XM 140 HD- XM 160 HD TRANSMISSION		XM 140 HD- XM 160 HD TRANSMISSION		Seite Page 28	
Pos. Fig.	Anzahl/Quantity				Artikel Nr. Part No	Bezeichnung	Description	Satz Kit	Anmerkung Notes
	2782 -37 -87	2783 -37 -87							
	1	1			1134-4611-01	Motorriemenscheibe.....	Engine belt pulley.....		
	4	1	1		1134-5414-01	Riemenführung.....	Belt guide.....		
	5	1	1		9699-0056-02	Scheibe.....	Flat washer.....		
	6	1	1		1134-4519-01	Spannarm.....	Tension arm.....		
	7	1	1		1134-3053-01	Spannrolle.....	Tension roller.....		
	8	1	1		1134-4614-01	Ansatzdistanz.....	Shoulder spacer.....		
	9	1	1		9997-1040-16	Schraube.....	Screw.....		
	10	1	1		9699-0035-02	Scheibe.....	Flat washer.....		
	11	1	1		9739-1031-22	Mutter.....	Nut.....		
X	12	1	1		1134-2989-02	Spannrolle- grau.....	Tension roller- grey.....		
	13	1	1		1134-1795-01	Riemenbügel.....	Belt stirrup.....		
	14	1	1		9997-1040-16	Schraube.....	Screw.....		
	15	2	2		9699-0035-02	Scheibe.....	Flat washer.....		
	16	1	1		9739-1031-22	Mutter.....	Nut.....		
	17	1	1		9585-0099-01	Keilriemen.....	V- belt.....		
	18	1	1		1134-1565-08	Distanz.....	Spacer.....		
	19	1	1		9997-0870-16	Schraube.....	Screw.....		
	20	2	2		9699-0056-02	Scheibe.....	Flat washer.....		
	21	1	1		9739-0831-22	Mutter.....	Nut.....		
	22	1	1		1134-5214-01	Feder.....	Spring.....		
	23	1	1		1134-4846-01	Getriebe kpl.....	Transaxle assy.....		Kanzaki K46AG
X	24	4	4		9960-0860-12	Schraube.....	Screw.....		
X	25	4	4		9747-0831-02	Mutter.....	Lock nut.....		
	26	1	1		1134-6290-01	Strebe.....	Strut.....		
	27	1	1		9945-0816-16	Schraube.....	Screw.....		
	28	1	1		9997-0840-16	Schraube.....	Screw.....		
	29	1	1		9747-0831-02	Mutter.....	Lock nut.....		
	42	1	1		1134-5156-01	Zugstange.....	Pull rod.....		
	43	1	1		1134-4014-01	Plastikknopf.....	Plastic button.....		
	44	1	1		9675-0009-02	Verriegelungsscheibe.....	Starlock.....		
	51	1	1		1134-2138-01	Schrauböse.....	Eye bolt.....		
	52	1	1		1134-4779-01	Plastikbuchse.....	Plastic bushing.....		
	53	1	1		9739-0831-22	Mutter.....	Nut.....		
	54	1	1		9747-0831-02	Mutter.....	Lock nut.....		
	55	1	1		1134-5319-01	Riemenführung.....	Belt guide.....		
	56	1	1		9699-0056-02	Scheibe.....	Flat washer.....		



C081B

Ausgabe Issue 2007-32		Bild Nr Picture No C081B		XM 130 XM 140 HD- XM 160 HD RÄDER		XM 130 XM 140 HD- XM 160 HD WHEELS		Seite Page 30	
Pos. Fig.	Anzahl/Quantity			Artikel Nr. Part No	Bezeichnung	Description	Satz Kit	Anmerkung Notes	
	2781 -87	2782 -37 -87	2783 -37 -87						
1	1	1	1	1134-5894-01	Hinterachse	Rear axle			
2	2	2	2	9501-0500-00	Schmiernippel	Grease joint			
3	1	1	1	1134-5009-02	Spindel- L	Spindle- LH			
4	1	1	1	1134-5009-01	Spindel- R	Spindle- RH			
5	2	2	2	9699-0088-02	Scheibe.....	Flat washer.....			
6	2	2	2	9650-0020-04	Seegersicherung.....	Circlip.....			
7	1	1	1	1134-5316-01	Lenkdrahtscheibe	Steering pulley			
8	1	1	1	1134-5575-01	Distanz.....	Spacer.....			
9	2	2	2	1134-0068-00	Lager	Bearing.....			
10	1	1	1	9699-0104-02	Scheibe.....	Washer.....			
11	1	1	1	9997-1680-12	Schraube	Screw.....			
12	2	2	2	1134-3247-05	Spurstange.....	Tie rod.....			
13A	2	2	2	9997-0825-16	Schraube	Screw.....		L = 25 mm	
13B	1	1	1	9997-0835-12	Schraube	Screw.....		L = 35 mm	
14	2	2	2	9699-0090-02	Scheibe.....	Flat washer.....			
15	3	3	3	9747-0831-02	Mutter.....	Lock nut.....			
16	2	2	2	1134-4706-01	Felge	Rim			
17	4	4	4	1134-1319-01	Lagerbuchse.....	Bearing bush.....			
18	2	2	2	9545-0117-00	Reifen	Tyre		13 x 5.00 - 6	
19	2	2	2	9545-0500-00	Ventil	Valve			
20	2	2	2	1134-0341-01	Scheibe.....	Washer.....			
21	2	2	2	9650-0020-04	Seegersicherung.....	Circlip.....			
22	2	2	2	1134-4344-01	Nabekapsel.....	Hub cap.....			
25	1	1	1	9501-0500-00	Schmiernippel	Grease joint.....			
26	1	1	1	9699-0088-02	Scheibe.....	Flat washer.....			
27	1	1	1	9650-0020-04	Seegersicherung.....	Circlip.....			
28	2	2	2	1134-5255-01	Felge.....	Rim			
29	2	2	2	9545-0126-01	Reifen	Tyre		16 x 6.00 - 8	
30	2	2	2	9545-0500-00	Ventil	Valve			
X 32	6	6	6	9731-1031-22	Mutter.....	Nut			
33	2	2	2	1134-2471-03	Keil	Key.....			
34	2	2	2	9653-0001-04	Schließring	Lock ring.....			
35	2	2	2	1134-0341-01	Scheibe.....	Washer.....			
36	2	2	2	1134-4844-02	Radnabe	Wheel hub.....			
X 37	2	2	2	1134-4845-02	Nabenhülse.....	Hub sleeve			
38	2	2	2	1134-4981-01	Scheibe.....	Washer.....			
X 50	2	2	2	1134-6274-01	Geräthalter kpl	Attachment assy			
51	2	2	2	1134-1319-01	• Lagerbuchse.....	• Bearing bush.....			
52	1	1	1	9501-0502-00	• Schmiernippel.....	• Grease joint.....			
98				9545-0204-00	Innenschlauch	Inner tube		Only as spare part	
99				9545-0203-00	Innenschlauch	Inner tube		Only as spare part	



Ausgabe Issue 2007- 32		Bild Nr Picture No C082C		XM 130 XM 140 HD- XM 160 HD NEBENANTRIEB		XM 130 XM 140 HD- XM 160 HD POWER TAKE OFF		Seite Page 32	
Pos. Fig.	Anzahl/Quantity			Artikel Nr. Part No	Bezeichnung	Description	Satz Kit	Anmerkung Notes	
	2781 -87	2782 -37 -87	2783 -37 -87						
	1	1	1	1134- 5046- 01	Motorriemenscheibe.....	Engine belt pulley.....		L = 2 1/2"	
	2	1	1	1134- 5017- 01	Scheibe.....	Washer.....			
	3	1	1	9987- 5332- 16	Schraube.....	Screw.....			
	4	1	1	1134- 5058- 01	Riemenführung.....	Belt guide.....			
	5	1	1	1134- 5057- 01	Riemenführung.....	Belt guide.....			
	6	1	1	9600- 0251- 01	Keil.....	Key.....			
	7	2	2	9699- 0056- 02	Scheibe.....	Flat washer.....			
	8	1	1	1134- 4650- 01	Riemenscheibebügel.....	Pulley bracket.....			
	9	2	2	9945- 0816- 16	Schraube.....	Screw.....			
	10	1	1	1134- 4643- 01	Zwischenriemenscheibe.....	Intermediate pulley.....	Pos 11 - 12 incl.		
	11	1	1	1134- 0051- 12	• Distanz.....	• Spacer.....			
	12	2	2	9549- 0019- 00	• Kugellager.....	• Ball bearing.....			
	14	2	2	1134- 0052- 00	Lagerdistanz.....	Bearing spacer.....			
	15	1	1	9997- 1040- 16	Schraube.....	Screw.....			
	16	1	1	9699- 0035- 02	Scheibe.....	Flat washer.....			
	17	1	1	9585- 0139- 01	Keilriemen.....	V- belt.....			
	18	1	1	1134- 5231- 01	Spannarm.....	Tension arm.....			
X	19	1	1	1134- 6329- 01	Spannrolle.....	Tension roller.....			
	20	1	1	1134- 4619- 01	Distanz.....	Spacer.....			
	21	1	1	9997- 1060- 12	Schraube.....	Screw.....			
X	22	1	1	9731- 1031- 22	Mutter.....	Nut.....			
X	23	1	1	1134- 6314- 01	Halterung.....	Attachment.....			
	24	1	1	9997- 0640- 12	Schraube.....	Screw.....			
	25	1	1	9747- 0631- 02	Mutter.....	Lock nut.....			
	26	1	1	1134- 4619- 01	Distanz.....	Spacer.....			
X	27	1	1	9930- 1050- 12	Schraube.....	Screw.....			
	28	1	1	9699- 0035- 02	Scheibe.....	Flat washer.....			
X	29	1	1	9731- 1031- 22	Mutter.....	Nut.....			
	30	1	1	1134- 4708- 02	Halterung.....	Bracket.....			
	31	2	2	9945- 0816- 16	Schraube.....	Screw.....			
	36	1	1	1131- 1507- 00	Feder.....	Spring.....			
	40	1	1	1134- 5037- 01	Bügel.....	Bracket.....			
	41	1	1	1134- 1769- 03	Riemenscheibe Kpl.....	Centre pulley assy.....	Pos 42 - 43 incl.		
	42	1	1	1134- 0051- 09	• Distanz.....	• Spacer.....			
	43	2	2	9549- 0019- 00	• Kugellager.....	• Ball bearing.....			
	44	1	1	1134- 1839- 02	Achse.....	Shaft.....			
	45	1	1	9699- 0035- 02	Scheibe.....	Flat washer.....			
	46	1	1	9739- 1031- 22	Mutter.....	Nut.....			
	47	1	1	9997- 1070- 12	Schraube.....	Screw.....			
	48	1	1	1134- 5541- 01	Kupplungsarm.....	Clutch lever.....			
	49	1	1	1134- 1565- 10	Distanz.....	Spacer.....			
	50	1	1	9997- 0860- 16	Schraube.....	Screw.....			
	51	1	1	9699- 0056- 02	Scheibe.....	Flat washer.....			
	52	1	1	9739- 0831- 22	Mutter.....	Nut.....			
X	53	1	1	1134- 2989- 02	Spannrolle- grau.....	Tension roller- grey.....			
	54	1	1	1134- 1795- 01	Riemenbügel.....	Belt stirrup.....			
	55	1	1	9997- 1040- 16	Schraube.....	Screw.....			
	56	2	2	9699- 0035- 02	Scheibe.....	Flat washer.....			
	57	1	1	9739- 1031- 22	Mutter.....	Nut.....			
	58	1	1	9585- 0138- 01	Keilriemen.....	V- belt.....			
	59	1	1	1134- 4164- 03	Bremsklotz.....	Brake pad.....			
	60	1	1	9959- 0820- 16	Schraube.....	Screw.....			
	61	1	1	9699- 0090- 02	Scheibe.....	Flat washer.....			
	62	1	1	9747- 0831- 02	Mutter.....	Lock nut.....			
	63	2	2	9959- 0820- 16	Schraube.....	Screw.....			
	64	2	2	9739- 0831- 22	Mutter.....	Nut.....			
	65	1	1	9699- 0056- 02	Scheibe.....	Flat washer.....			
	66	1	1	1131- 1506- 00	Feder.....	Spring.....			
	67	1	1	9997- 0860- 16	Schraube.....	Screw.....			
	68	2	2	9739- 0831- 22	Mutter.....	Nut.....			