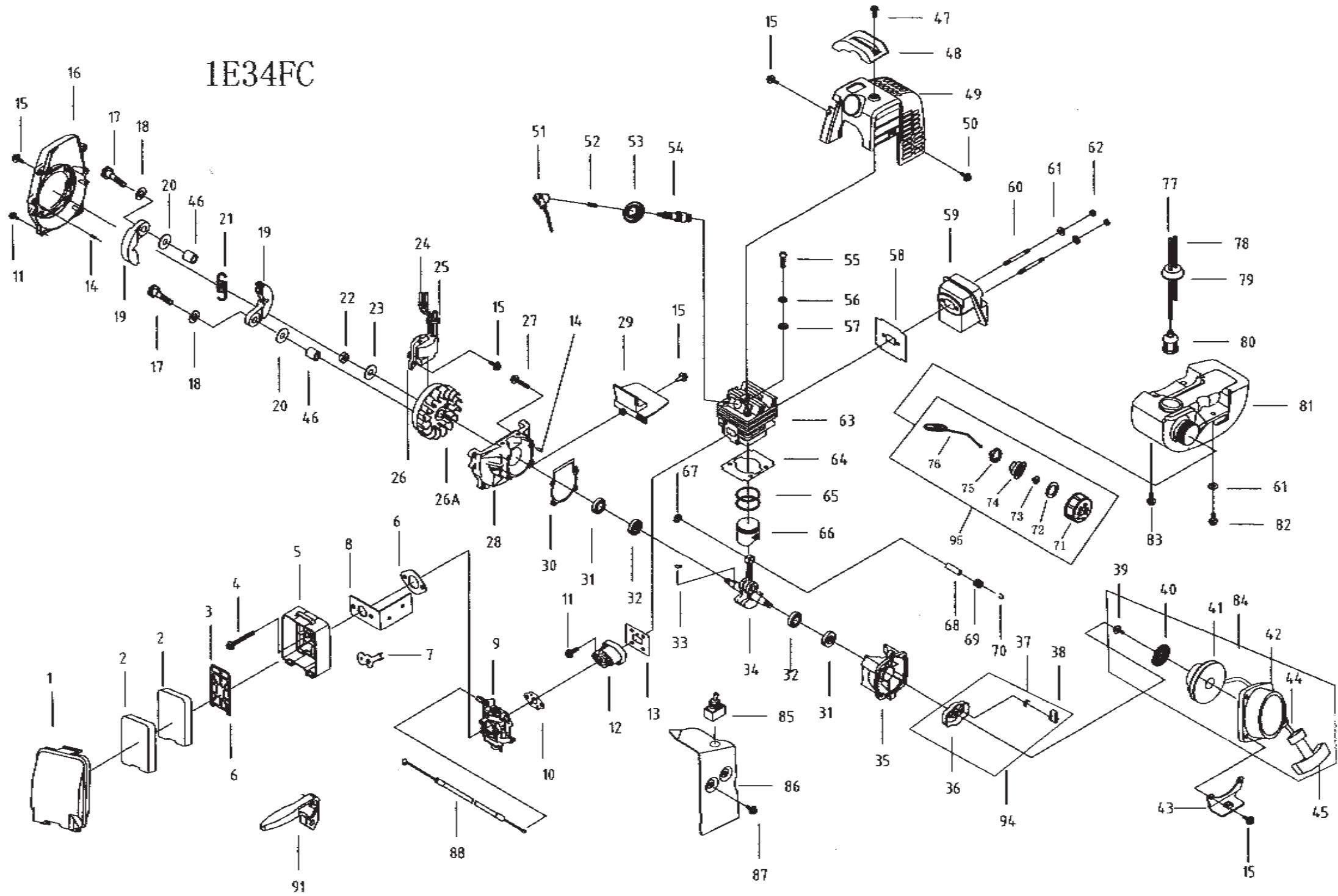


1E34FC



POS	QTY	PARTNUMBER	BESKRIVELSE	DESCRIPTION
1	1	111E34FC7-5	LUFTFILTERDÆKSEL	AIR FILTER CAP
2	2	111E34FC7-4	LUFTFILTER,SKUM	AIR FILTER ELEMENT
3	1	111E34FC7-3	NET FOR LUFTFILTER	NET
4	2	662082	MASKINSKRUE 5X14	MACHINE SCREW 5X14
5	1	111E34FC7-2	LUFTFILTERDÆKSEL	AIR FILTER CAP
6	1	111E48FP-7	PAKNING	GASKET
7	1	111E34FC7-1	CHOKERARM	CHOKE LEVER
8	1	111E34FC-2	BESLAG	BRACKET
9	1	111H119-2A	KARBURATOR	CARBURETTOR
10	1	111E34F-1	PAKNING	GASKET
11	6	662082	MASKINSKRUE 5X14	MACHINE SCREW 5X14
12	1	111E34F4	ISOLATOR	INSULATOR
13	1	111E34F-2	PAKNING	GASKET
14	4	11GB119	STYREBØS 3X10	GUIDE GLAND 3X10
15	9	662082	MASKINSKRUE 5X14	MACHINE SCREW 5X14
16	1	111E34FC-1	SKÆRM	GUARD
17	2	111E34FC-4	BRYSTBOLT SORT M6X32.5 BRYST 8	BREAST BOLT M6X32.5 BRYST 8
18	2	111E34F-13	SKIVE	WASHER
19	2	111E34F101	KOBLINGSSKO	CLUTCH SHOE
20	2	111E34F-11	SKIVE	WASHER
21	1	111E34F10-1	FJEDER KOBLING	SPRING
22	1	11GB6171	TENSILOCK MØTRIK MED TANDSKIVE M8X1	TENSILOCK NUT M8X1
23	1	90102310	PLANSKIVE M8	FACE PLATE M8
24	2	111E34FC41	LEDNING FOR KONTAKT	CABLE
25	1	111E34F5-1	GUMMI GENNEMFØRING	RUBBER
26	1	111E32FL52	TÆNDSPOLE	IGNITION COIL
26A	1	111E34FC42-2	SVINGHJUL	FLYWHEEL
27	4	662082	MASKINSKRUE 5X14	MACHINE SCREW 5X14
28	1	111E34F7-1	KRUMTAPHUS F.	CRANKCASE
29	1	111E34F-4	PLADE	PLATE
30	1	111E34F7-2	PAKNING KRUMTAPHUS	GASKET
31	2	111E36F2	PAKDÅSE 12X22X7	OIL SEAL 12X22X7
32	2	403484	KUGLELEJE 9X26X8	BALL BEARING 9X26X8
33	1	111E40FP-3Z3-1	NOT HALVCIRKEL M3X3.6X10.65	KEY M3X3.6X10.65
34	1	111E34F61	KRUMTAP	CRANK
35	1	111E34F7-3	KRUMTAPHUS DEL	CRANKCASE
36	1	111E34F81	PALHOLDER	RATCHET HOLDER
37	1	111E34F8-2	FJEDER PAL	SPRING
38	1	111E34F8-1	PAL PLASTIK	RATCHET/PAWL
39	1	11GB90746	MASKINSKRUE 5X10	MACHINE SCREW 5X10
40	1	111E34F11-1	STARTERFJEDER	STARTER SPRING
41	1	111E34F11-2	SNORRULLE	STRING ROLL
42	1	111E34F111	STARTERHUS	STARTER HOUSING
43	1	111E34FC5	BESLAG	BRACKET
44	1	111E34F11-3	STARTSNOR	STARTER CORD
45	1	111E36F1-1	STARHÅNDTAG	STARTING LEVER
46	1	111E34FC-3	BØS	BUSHING
47	1	662082	MASKINSKRUE 5X14	MACHINE SCREW 5X14

POS	QTY	PARTNUMBER	BESKRIVELSE	DESCRIPTION
48	1	111E34F-6	DÆKSEL	LID
49	1	111E34FC2	SKÆRM	GUARD
50	1	662082	MASKINSKRUE 5X14	MACHINE SCREW 5X14
51	1	111E34F5-2	TÆNDRØRSHÆTTE GUMMI	SPARK PLUG CAP
52	1	111E40F-3A8-2	FJEDER TÆNDRØRSHÆTTE	SPRING
53	1	111E34F5-3	KAPPE	CAP
54	1	11L9T	TÆNDRØR NHSP LD L9T	SPARK PLUGS NHSP LD L9T
55	4	11GB70	SKRUE	SCREW
56	4	662025	FJEDERSKIVE	SPRING COLLAR
57	4	11GB848	SKIVE 5MM	WASHER 5MM
58	1	111E34F-3	PAKNING	GASKET
59	1	111E34FC3	UDSTØDNING KPL.	EXHAUST
60	2	111E34F-14	PINBOLT SORT M5X61	PIN BOLT M5X61
61	3	90102308	PLANSKIVE M5	FACE PLATE M5
62	2	410539	FLANGEMØTRIK M. LØS SKIVE M5	COLLAR NUT M5
63	1	111E34F-8	CYLINDER	CYLINDER
64	1	111E34F-9	CYLINDER PAKNING	CYLINDER
65	2	111E34F6-5	STEMPELRING STK.	PISTON RING
66	1	111E34F6-6	STEMPEL	PISTON
67	2	111E34F6-1	SKIVE	WASHER
68	1	111E34F6-3	KRYDSPIND	CROSSHEAD TUBE
69	1	111E34F6-4	NÅLEKRANS 8.2X10.8X8.6	NEEDLE COLLAR 8.2X10.8X8.6
70	2	111E34F6-2	LÅS	LOCK
71	1	111E32FL62-1	TANKDÆKSEL	TANK CAP
72	1	11CG420131-2	PAKNING BENZINLÅG	GASKET
73	1	11EB-41541	BENZINLÅG KPL.	TANK LID
74	1	111E32FL62-2	KAPPE	CAP
75	1	11EB-41541	BENZINLÅG KPL.	TANK LID
76	1	11EB-41541	BENZINLÅG KPL.	TANK LID
77	1	111E34F92-2	BRÆNDSTOFSLANGE 3X5X650	FUEL HOSE 3X5X650
78	1	111E34F92-1	BENZINSLANGE	FUEL HOSE
79	1	111E36FF81-1	PROP/GENNEMFØRING UDEN SLANGER	BUSHING
80	1	111E34F92-3	BENZINFILTER F/2 TAKT	FILTER
81	1	111E34FC61	BENZINTANK	FUEL TANK
82	1	11GB90744M5X 16	BOLT M5X16	BOLT M5X16
83	1	662082	MASKINSKRUE 5X14	MACHINE SCREW 5X14
84	2	111E34F11G	STARTER KPL.	STARTER
85	1	111E34FC11	STOPKONTAKT KPL.	STOP SWITCH
86	1	111E34FC1-1	PLADE FOR KONTAKT	PLATE
87	1	662082	MASKINSKRUE 5X14	MACHINE SCREW 5X14
88	1	423258	GASKABEL	THROTTLE CABLE
91	1	423256	KOBLINGSHÅNDTAG	ENGAGING LEVER
94	1	111E34F8	STARTER KPL.	STARTER
95	1	111E32FL62	BENZINLÅG KPL.	TANK LID
	1	247223	PRIMERBOLD	PRIMER