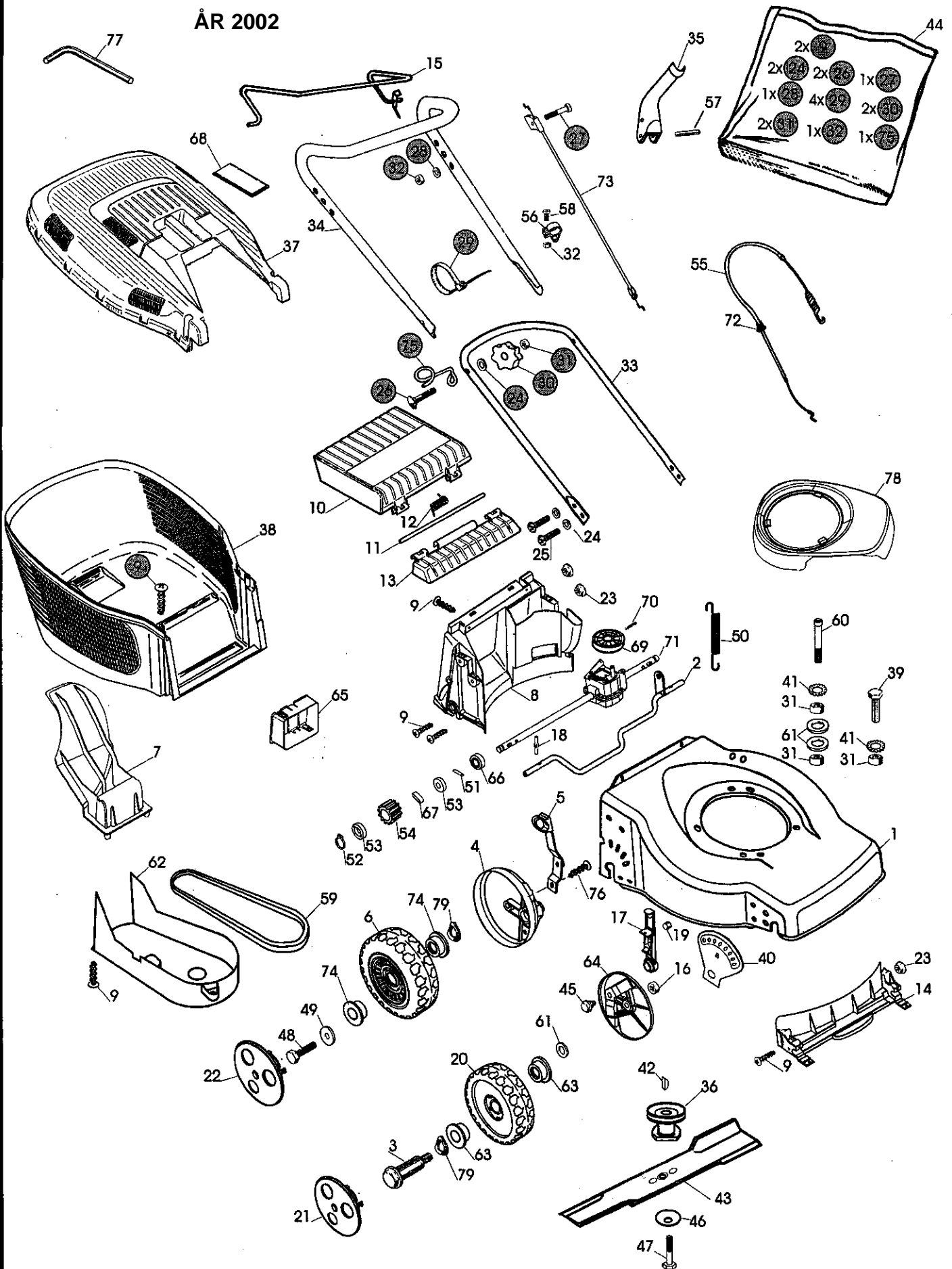


ÅR 2002



Nr.	Art. Nr.	Omschrijving	Designation	Bezeichnung	Description
1	32949068600	9500-9304-05	1 Motor	Moteur	Motor
1	34919621078	1117-3263-18	1 Lichaam	Carcasse	Gehäuse
2	32949607708	1117-1160-01	1 Achterste as 45Z IH	Axe arrière	Achse hinten
3	32949389808	1111-3164-01	2 Wielasbout	Boulon à Roue	Radbolzen
4	34919620001	1117-3256-01	2 Wiel afdekplaat 190 CH	Couvercle	Kappe
5	34929608300	1117-1174-01	1 Veer met oog	Ressort	Feder
6	32949658900	1111-3391-01	2 Wiel Ø 190	Roue	Rad
7	34919633180	1117-3001-01	1 Mulch plug	Mulch plug	Mulch plug
8	34919657701	1117-3008-01	1 Achterste grasrichter	Défecteur arrière	Grasleitung
9	32949907908	9836-9516-12	12 Sterschroef KA50X16	Vis	Schraube
10	34919605701	1117-1156-02	1 Klep Euro	Clapet Euro	Klappe Euro
11	32949473008	1117-1143-01	1 As voor klep	Axe pour clapet	Achse für Klappe
12	32949605808	1117-1126-01	1 Veer voor klep	Ressort pour clapet	Feder für Klappe
13	34919605601	1117-1155-02	1 Klep bevestiging	Attache pour clapet	Klappenhalter
14	34919657601	1117-3007-01	1 Voorste grasrichter	Défecteur avant	Grasleitung
15	32949512601	1117-1374-01	1 Koppelingbeugel	Lévier OPC	OPC Hebel
16	32949189008	9716-0831-02	2 Veiligheidsmoer M8	Ecrou M8	Mutter M8
17	34929602101	1117-1228-01	2 Veer IH incl.19	Ressort incl.19	Feder incl.19
18	32949607900	9595-0212-00	2 Kerfstift	Clavette	Keil
19	32949602508	1117-1215-01	2 Tapje dia 6	Clavette	Keil
20	34919619201	1111-3163-01	2 Wiel Ø 165	Roue	Rad
21	34919608898	1111-2804-06	2 Wielkap Ø 165	Couvercle décoratif	Radkappe
22	34919608998	1111-2815-06	2 Wielkap Ø 190	Couvercle décoratif	Radkappe
23	32949609108	1117-1131-01	6 Flensmoer	Ecrou	Mutter
24	32997001208	9699-0028-02	6 Rondsel 8,4x17x1,6	Rondelle	Scheibhe
25	32949632208	1117-1364-01	4 Bout M8X20	Boulon	Bolzen
26	32949381308	9898-0845-12	2 Houtbout M8 X 50	Boulon	Bolzen
27	32991128708	9948-0635-16	1 Schroef M6 X 35	Vis	Schraube
28	32997001008	9699-0025-02	1 Rondsel 6,4X12,5x1,6	Rondelle	Scheibe
29	32949113801	9579-0008-00	4 Kabelhouder	Teneur de câble	Kabelhalter
30	34919634201	1117-3194-01	2 Handgreep SLW13	Poignée Mancheron	Handgriff
31	32996001708	9799-0831-02	6 Moer M8	Ecrou	Mutter
32	32996001508	9799-0631-02	2 Moer M6	Ecrou	Mutter
33	34919600701	1117-1149-01	1 Onderdeel stuur	Partie inf. manch.	Unterteil Holm
34	34919613101	1117-1095-01	1 Bovendeel stuur	Partie sup. manch.	Oberteil Holm
35	34919526802	1117-3221-01	1 OPC handgreep	Lévier OPC	OPC Hebel
36	34929623600	1117-1387-01	1 Mesbus kpl.	Buselure de lame	Messerbuchse
37	34919606002	1117-1157-02	1 Bovendeel bak incl.68	Partie sup.bac incl.68	Oberteil Back in.68
38	34919606101	1117-1218-01	1 Onderdeel bak	Partie inf. bac	Unterteil Back
39	32990018208	9997-0830-16	2 Bout M8X30	Boulon	Sicherheitsbolzen
40	32949601908	1117-1213-01	2 Sektor	Secteur	Sektor
41	32992013700	9678-0009-02	3 Getande veerring	Rondelle dentée	Scheibe
42	32949085300	9600-0014-00	1 Woodrupspe	Clavette	Keil
43	32949657191	1117-3354-01	1 Mes 45 benz.	Lame 45 benz.	Messer 45 benz.
44	34929104000	1117-3030-01	1 Montage Kit	Montage Kit	Montage Kit
45	32949609208	1117-1182-01	2 Schamier bout	Boulon Charnière	Gelenk Bolzen
46	32949337900	1117-1065-01	1 Tellerveer	Rondelle assiette	Tellerfeder
47	32949184908	9987-5251-12	1 Mesbout	Boulon de lame	Bolzen für Messer
48	32949625908	9997-0614-16	2 WN schroef	Vis WN	WN Schraube
49	32949298608	1117-1175-01	2 Rondsel 6,3x27x1,5	Rondelle	Scheibe
50	32949602800	1117-1120-01	1 Trekveer	Ressort	Feder
51	32949602900	9591-0011-00	2 Paspas Ø 4 X 20	Clavette	Keil
52	32949455400	1117-1083-01	2 Seegerring	Circlips extérieur	Sicherungsring
53	32949603001	1111-2830-01	4 Lagerring tandwiel	Buselure	Lagerbuchse
54	32949518000	1111-2828-01	2 Tandwiel	Roue dentée	Zahnrad
55	32949618500	1117-1190-01	1 Koppelingskabel incl.72	Câble incl.72	Kabel incl. 72
56	32949513201	1117-1114-01	1 Butée v. koppelingskabel	Butée	Stutze
57	32949526700	9595-0258-00	1 Spanstift Dia 6 x 32	Clavette	Keil
58	32991075808	9865-0616-16	1 Schroef M6 X 16	Ecrou M6 X 16	Schraube M6 X 16
59	32949633600	1117-3017-01	1 V-riem	Courroie-V	V-riemen
60	32949631508	1117-1268-01	1 Bout M8 X 40	Boulon	Bolzen
61	32949011508	9699-0062-02	4 Rondsel 8,3x22X2	Rondelle	Scheibe
62	34919600301	1117-1147-01	1 Riem afschermdeksel	Couvercle	Kappe
63	32949388800	9549-0053-00	4 Kogellager	Roulement à billes	Kugellager
64	34919619401	1117-1376-01	2 Wielhefbroom 165 IH	Lévier arbre roue	Radhebel
65	34919600501	1111-2927-01	1 Batterij houder	Support de batterie	Battery Halter
66	32949388800	9549-0053-00	2 KogelLager	Roulement à billes	Kugellager
67	32949243012	1111-2827-01	2 Pal	Clavette	Keil
68	32949615001	1117-1135-01	1 Deksel bovendeel bak	Couvercle de bac	Kappe für Back
69	32949633779	1117-3018-01	1 V-riemschijf	V-poulie	Riemscheibe
70	32949601000	1111-2382-01	1 Spanstift 5x26	Clavette	Keil
71	32949657401	1117-3016-01	1 Schakelkast incl.69+70	Boîte de vit.incl.69+70	Schalterkasten in.69+70
72	32949601701	1134-3203-04	1 Doorvoer tube	Protection du câble	Kabelschutz
73	32949610000	1117-1183-01	1 OPC kabel	Câble OPC	OPC Kabel
74	32949609500	1111-3296-01	4 Kogellager	Roulement à billes	Kugellager
75	32949631608	1117-1116-01	1 Koordhouder	Crochet	Strick Halter
76	32949907208	9836-9512-12	2 Sterschroef KA 50X12	Vis KA 50X12	Schraube KA 50X12
77	32949038208	1117-1355-01	1 Haakse sleutel	Umbraco	Umbraco
78	34919068501	1111-3289-01	1 Motor Cover	Couvercle du moteur	Motorkappe
79	32949622108	9694-0003-00	4 Golvend Rondsel	Rondelle	Scheibe