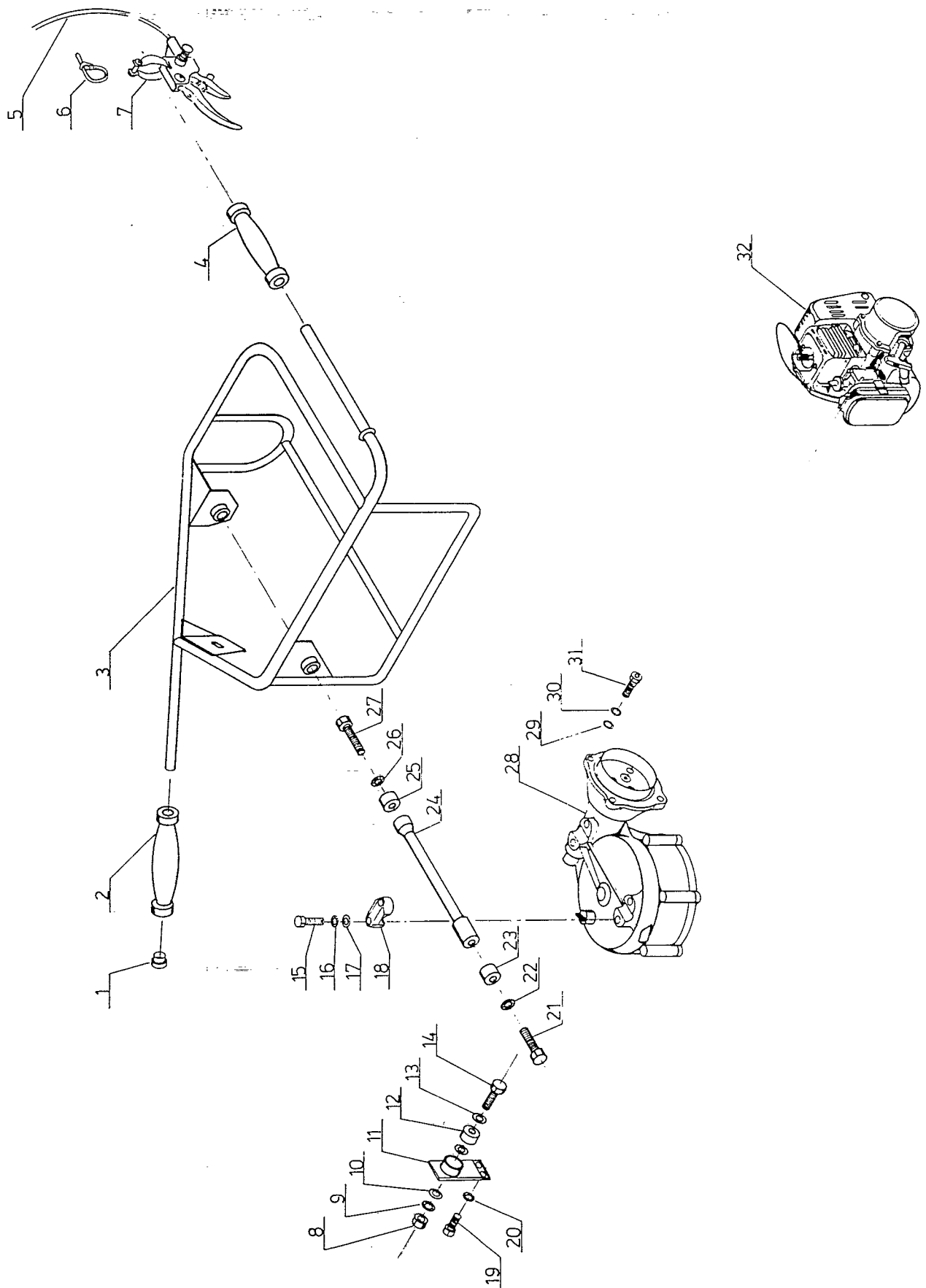


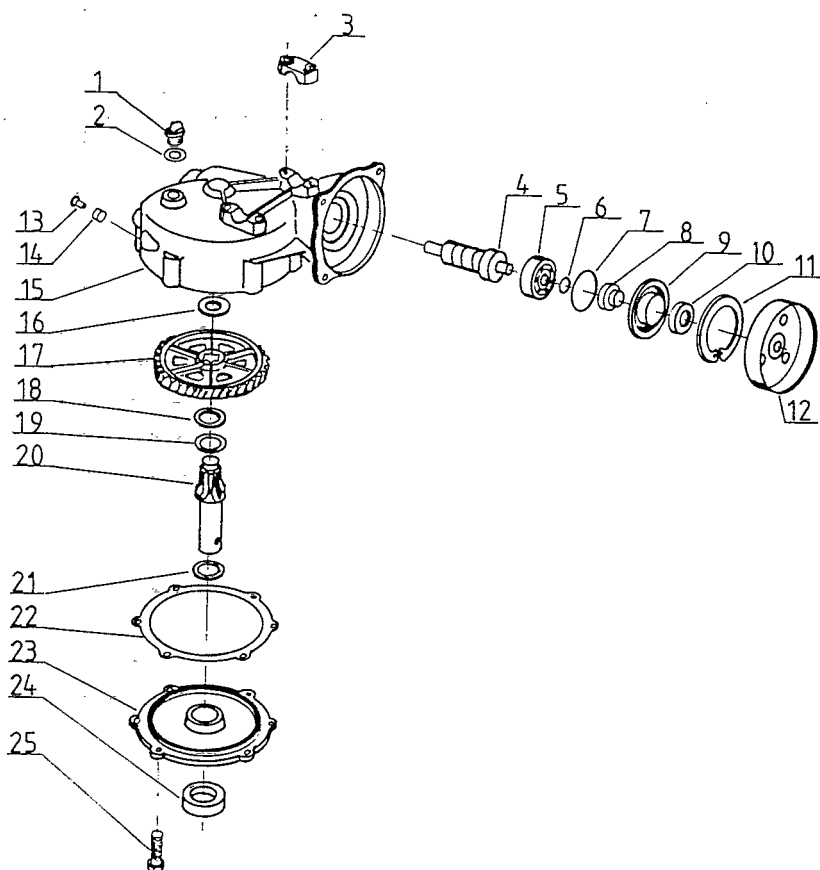
# Reservedelsliste for TEXAS jordbor FAG10 1988/1

|                         |      |
|-------------------------|------|
| Jordbor FAG10 . . . . . | 2-3  |
| Gear . . . . .          | 4    |
| Bor . . . . .           | 5    |
| Motor . . . . .         | 6-11 |

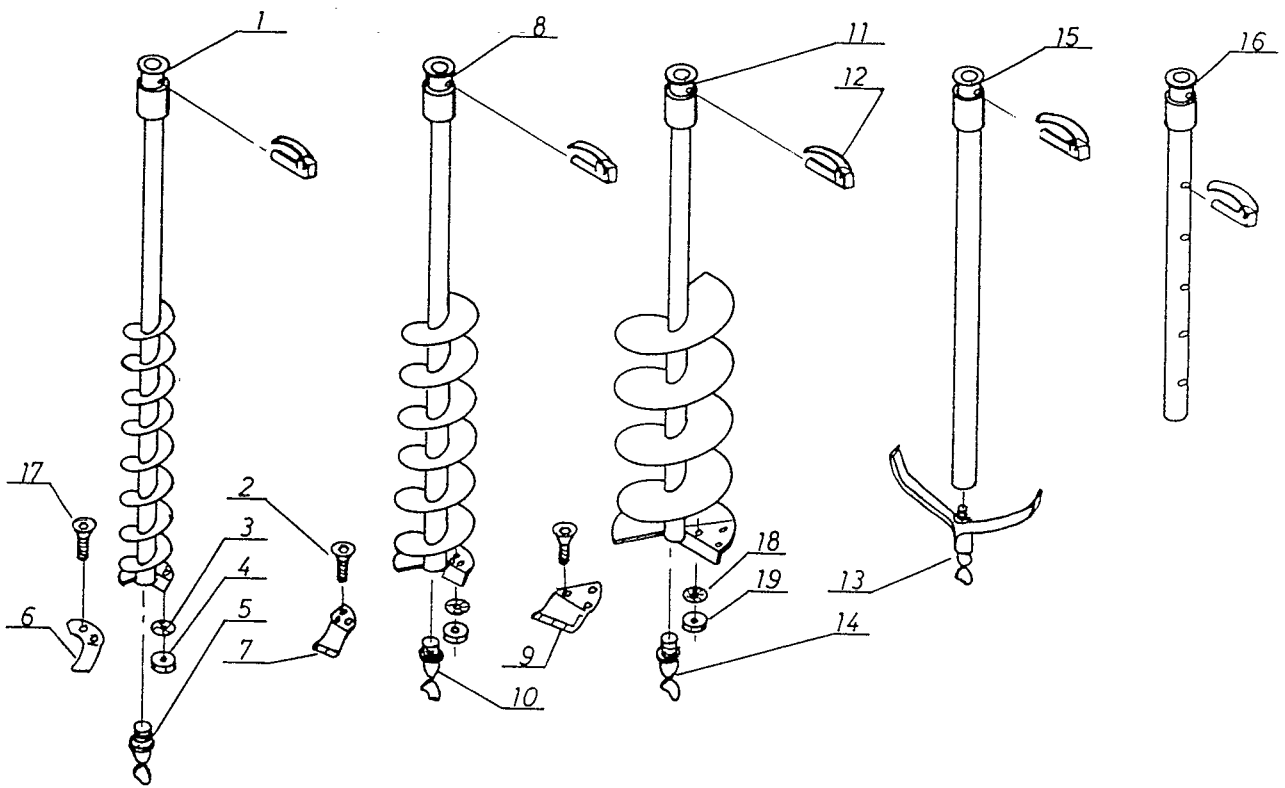


| Billednr. | Best.nr.      | Tekst                  |
|-----------|---------------|------------------------|
| 01        | 90307310      | Prop for styrrør       |
| 02        | 90307350      | Skumhåndtag            |
| 03        | 93200100      | Stel                   |
| 04        | 90307350      | Skumhåndtag            |
| 05        | KR21003FA     | Gaskabel               |
| 06        | 90319105      | Kabelbånd for gaskabel |
| 07        | 91010-120-251 | Gasgreb (kpl.)         |
| 08        | 90100663      | Møtrik                 |
| 09        | 90102199      | Stjerneskiye           |
| 10        | 90102311      | Planskiye              |
| 11        | 93200111      | Ophæng for gear        |
| 12        | 93200112      | Vibrationsdæmper       |
| 13        | 90102311      | Planskiye              |
| 14        | 90102776      | Sætskrue               |
| 15        | 90102724      | Sætskrue               |
| 16        | 90102195      | Stjerneskiye           |
| 17        | 90102309      | Planskiye              |
| 18        | 3209-31122    | Beslag for gear        |
| 19        | 90102726      | Sætskrue               |
| 20        | 90102195      | Stjerneskiye           |
| 21        | 90102775      | Sætskrue               |
| 22        | 90102199      | Stjerneskiye           |
| 23        | 93200112      | Vibrationsdæmper       |
| 24        | 93200124      | Ophængsaksel for gear  |
| 25        | 93200112      | Vibrationsdæmper       |
| 26        | 90102199      | Stjerneskiye           |
| 27        | 90102775      | Sætskrue               |
| 28        | 3209-11102    | Gear <i>Ken Hus</i>    |
| 29        | 90102309      | Planskiye              |
| 30        | 90102309      | Planskiye              |
| 31        | 90100230      | Indv. sekskantskrue    |
| 32        | TD048-AA50    | Kawasaki motor         |

KPL. Gearkasse  
AG431-52

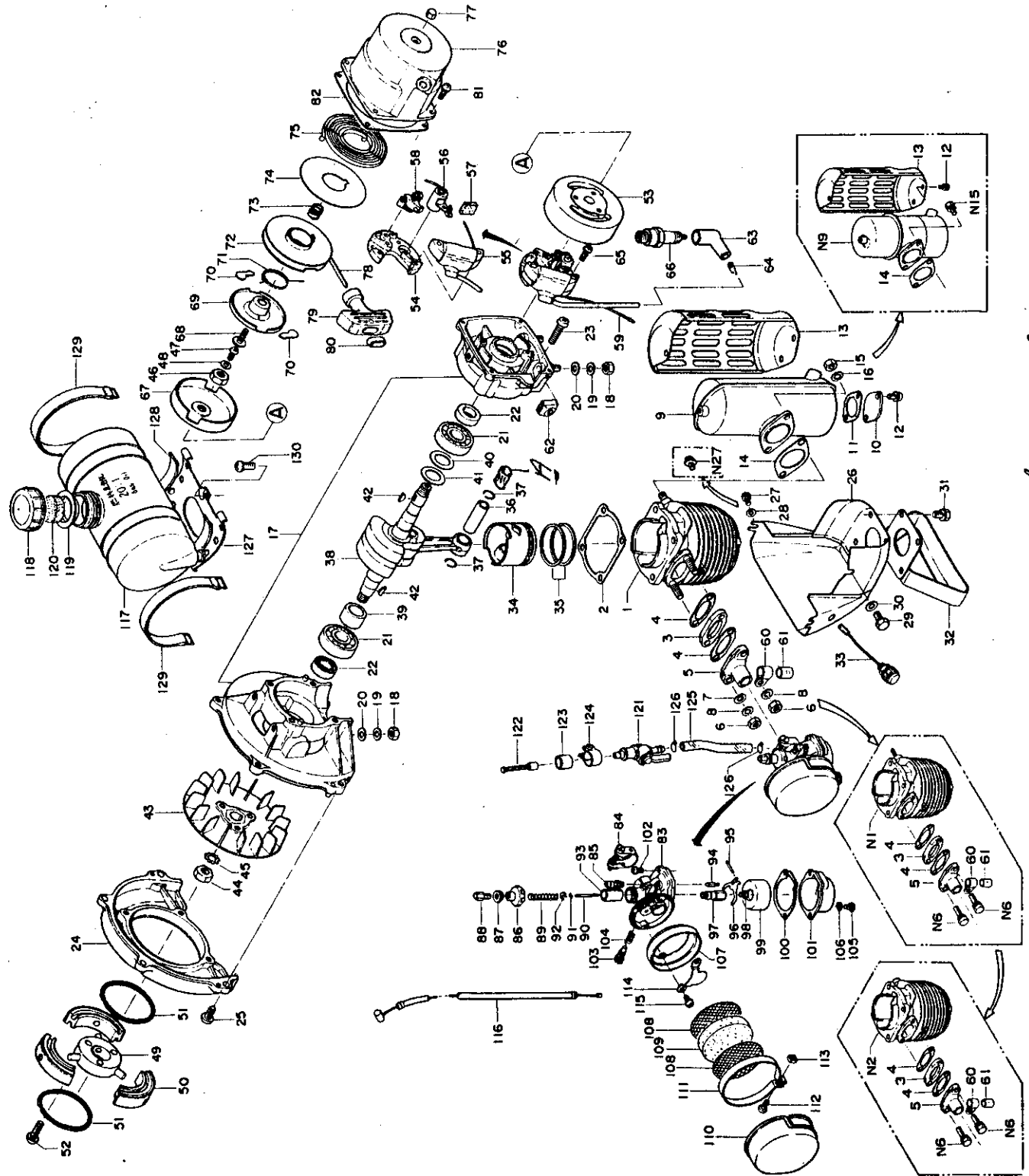


| Billednr. | Best.nr.    | Tekst                   |
|-----------|-------------|-------------------------|
| 01        | 3202-11361  | Prop for oliepåfyldning |
| 02        | 2510-23230  | O-ring                  |
| 03        | 3209-31112  | Spændestykke            |
| 04        | 3205-21110  | Snegl                   |
| 05        | 06000-06304 | Kugleleje               |
| 06        | 07000-02012 | O-ring                  |
| 07        | 320011330   | O-ring                  |
| 08        | 3200-21121  | Kuglelejepande          |
| 09        | 3202-11311  | Kugleskål               |
| 10        | 3202-11320  | Olietætning             |
| 11        | 04065-06220 | Seegerring              |
| 12        | 3200-21130  | Tromle                  |
| 13        | 0224-00610  | Olieaftapningsskrue     |
| 14        | 3010-31380  | Pakning for olieskrue   |
| 15        | 3209-11102  | Gearkasse kpl.          |
| 16        | 3200-21230  | Planskive               |
| 17        | 3205-21220  | Gearhjul                |
| 18        | 3200-21250  | Mellemlægsplade         |
| 19        | 3202-21240  | Planskive               |
| 20        | 3206-21210  | Gearaksel               |
| 21        | 3202-21240  | Planskive               |
| 22        | 3202-11260  | Pakning for gearhus     |
| 23        | 3209-11202  | Bunddæksel kpl.         |
| 24        | 1800-21281  | Olietætning             |
| 25        | 0260-30620  | Skive                   |



| Billednr. | Best.nr.  | Tekst   |
|-----------|-----------|---|
| 01        | 320252202 | Jordbor 4" kpl.                                       |
| 02        | 90151125  | Indv. sekskantskrue, undersænket . . for 6" og 8" bor |
| 03        | 90102195  | Låseskive. . . . . for 4" bor                         |
| 04        | 90158501  | Møtrik . . . . . for 4" bor                           |
| 05        | 320252132 | Spids. . . . . for 4" bor                             |
| 06        | 320252222 | Skær. . . . . for 4" bor                              |
| 07        | 320252322 | Skær. . . . . for 6" bor                              |
| 08        | 320252302 | Jordbor 6" kpl.                                       |
| 09        | 320252422 | Skær. . . . . for 8" bor                              |
| 10        | 320252132 | Spids. . . . . for 6" bor                             |
| 11        | 320252402 | Jordbor 8" kpl.                                       |
| 12        | 90113550  | Rørsplit  |
| 13        | 320253220 | Skær med spids. . . . . for plantebor                 |
| 14        | 320252132 | Spids. . . . . for 8" bor                             |
| 15        | 320253200 | Plantebor 8" kpl.                                     |
| 16        | 320255000 | Forlængerner kpl.                                     |
| 17        | 90151125  | Indv. sekskantskrue, undersænket . . for 4" bor       |
| 18        | 90102195  | Låseskive. . . . . for 6" og 8" bor                   |
| 19        | 90158501  | Møtrik . . . . . for 6" og 8" bor                     |

Fig.4



A=Koyaspinchiki no 1540-41330

シリンダ関係—CYLINDER

| 図および<br>索引番号 &<br>Fig. Index No. | 品 番<br>Part No. | 品 名<br>Part Name              | 個 数<br>Q'ty | 適用号機<br>Serial No. | 備 考<br>Remarks   |
|----------------------------------|-----------------|-------------------------------|-------------|--------------------|--|
| 4- 1                             | 1520-12100      | シリンダ コンプリート<br>CYLINDER COMP  | 1           | ~ 49775            | 1520-12110×1<br>0224-50625×2<br>0225-10612×2<br>1520-12110×1<br>0225-10612×2 |
| -N1                              | 1520-00501      | シリンダ コンプリート<br>CYLINDER COMP  | 1           | 49776~85464        |  |
| -N2                              | 1520-12110      | シリンダ<br>CYLINDER              | 1           | 85465~             |  |
| - 2                              | 1521-13020      | ガスケット<br>GASKET               | 1           |                    |  |
| - 3                              | 1520-13060      | インシュレータ<br>INSULATOR          | 1           |                    |  |
| - 4                              | 1520-13030      | ガスケット<br>GASKET               | 2           |                    |  |
| - 5                              | 1520-13070      | パイプ, インレット<br>PIPE, inlet     | 1           |                    |  |
| - 6                              | 0280-10605      | ナット<br>NUT                    | 2           | ~ 49775            |  |
| - 7                              | 01641-20608     | ワッシャ<br>WASHER                | 1           | ~ 49775            |  |
| - 8                              | 0290-20615      | ワッシャ<br>WASHER                | 2           | ~ 49775            |  |
| -N6                              | 0224-50625      | ボルト<br>BOLT                   | 2           | 49776~             |  |
|                                  | 1524-15001      | マフラ・ガード アセンブリ<br>MUFFLER ASSY | 1           |                    |  |
| - 9                              | 1524-15112      | マフラ<br>MUFFLER                | 1           | ~ 85372            |  |
| -N9                              | 1524-15113      | マフラ<br>MUFFLER                | 1           | 85373~             |  |
| - 10                             | 1520-15121      | プラグ<br>PLUG                   | 1           | ~ 85372            |  |
| - 11                             | 1700-15130      | ガスケット<br>GASKET               | 1           | ~ 85372            |  |
| - 12                             | 0260-30512      | スクリュ<br>SCREW                 | 3           |                    |  |
| - 13                             | 1524-15211      | ガード<br>GUARD                  | 1           |                    |  |
| - 14                             | 1700-13050      | ガスケット<br>GASKET               | 1           |                    |  |
| - 15                             | 0280-10605      | ナット<br>NUT                    | 2           | ~ 85464            |  |
| - 16                             | 0290-20615      | ワッシャ<br>WASHER                | 2           | ~ 85464            |  |
| -N15                             | 0225-10612      | ボルト<br>BOLT                   | 2           | 85465~             |  |

クランクケース関係—CRANK CASE

|      |             |                                  |   |  |  |
|------|-------------|----------------------------------|---|--|--|
| 4-17 | 1520-21101  | クランクケース コンプリート<br>CRANKCASE COMP | 1 |  |  |
| - 18 | 0280-10605  | ナット<br>NUT                       | 4 |  |  |
| - 19 | 0290-20615  | ワッシャ<br>WASHER                   | 4 |  |  |
| - 20 | 01641-20608 | ワッシャ<br>WASHER                   | 4 |  |  |
| - 21 | 06000-06203 | ベアリング<br>BEARING                 | 2 |  |  |
| - 22 | 1520-21220  | オイルシール<br>SEAL                   | 2 |  |  |
| - 23 | 0260-00630  | スクリュ<br>SCREW                    | 4 |  |  |

カバー関係 - COVER

| 図および<br>索引番号<br>Fig. &<br>Index No. | 品番<br>Part No. | 品名<br>Part Name              | 個数<br>Q'ty | 適用号機<br>Serial No. | 備考<br>Remarks |
|-------------------------------------|----------------|------------------------------|------------|--------------------|---------------|
| 4-24                                | 1520-31110     | カバー, ファン<br>COVER, fan       | 1          |                    |               |
| -25                                 | 0260-00614     | スクリュ<br>SCREW                | 4          |                    |               |
| -26                                 | 1524-31210     | カバー, シリンダ<br>COVER, cylinder | 1          |                    |               |
| -27                                 | 0260-10410     | スクリュ<br>SCREW                | 2          | ~ 78600            | □ 1075-32110  |
| -28                                 | 01642-20405    | ワッシャ<br>WASHER               | 2          | ~ 78600            |               |
| -N27                                | 1075-32110     | スクリュ<br>SCREW                | 2          | 78601 ~            |               |
| -29                                 | 0224-10612     | ボルト<br>BOLT                  | 1          |                    |               |
| -30                                 | 01642-20608    | ワッシャ<br>WASHER               | 1          |                    |               |
| -31                                 | 0224-10612     | ボルト<br>BOLT                  | 4          |                    |               |
| -32                                 | 1520-31311     | スタンド<br>STAND                | 1          |                    |               |
| -33                                 | 1520-72200     | スイッチ アセンブリ<br>SWITCH ASSY    | 1          |                    |               |

ピストン・クランクシャフト関係 - PISTON AND CRANKSHAFT

|      |            |  |              |  |          |
|------|------------|--|--------------|--|----------|
| 4-34 | 1520-41110 | ピストン<br>PISTON                         | 1            |  |          |
| -35  | 1520-41210 | リング, ピストン<br>RING, piston              | 2            |  |          |
| -36  | 1510-41310 | ピン, ピストン<br>PIN, piston                | 1            |  |          |
| -37  | 1520-41320 | スナップリング<br>RING                        | 2            |  |          |
| -38  | 1521-42001 | ロッド・クランクシャフト コンプリート<br>CRANKSHAFT COMP | 1            |  |          |
| -39  | 1521-42240 | カラー<br>COLLAR                          | 1            |  |          |
| -40  | 1510-43310 | シム<br>SHIM                             | 0~3<br>(必要数) |  | 厚さ 0.2mm |
| -41  | 1510-43320 | シム<br>SHIM                             | 0~3<br>(必要数) |  | 厚さ 0.3mm |
| -42  | 1000-43240 | キー<br>KEY                              | 2            |  |          |
| -43  | 1520-43111 | ファン, クリーング<br>FAN, cooling             | 1            |  |          |
| -44  | 1300-43230 | ナット<br>NUT                             | 1            |  |          |
| -45  | 1000-43220 | ワッシャ<br>WASHER                         | 1            |  |          |
| -46  | 1521-43201 | ナット<br>NUT                             | 1            |  |          |
| -47  | 1040-45151 | スクリュ<br>SCREW                          | 1            |  |          |
| -48  | 1040-24330 | スペーサ<br>SPACER                         | 1            |  |          |



クラッチ関係—CLUTCH

| 図および<br>索引番号<br>Fig.<br>Index No. | 品番<br>Part No. | 品名<br>Part Name           | 個数<br>Q'ty | 適用号機<br>Serial No. | 備考<br>Remarks |
|-----------------------------------|----------------|---------------------------|------------|--------------------|---------------|
|                                   | 1520-51002     | クラッチ アセンブリ<br>CLUTCH ASSY | 1          |                    |               |
| 4-49                              | 1520-51102     | ・ ハブ コンプリート<br>HUB COMP   | 1          |                    |               |
| -50                               | 1520-51200     | ・ シュー コンプリート<br>SHOE COMP | 3          |                    |               |
| -51                               | 1500-51311     | ・ スプリング<br>SPRING         | 2          |                    |               |
| -52                               | 0260-10625     | スクリュ<br>SCREW             | 3          |                    |               |

マグネット関係—MAGNETO

|      |               |  |   |  |                 |
|------|---------------|--|---|--|-----------------|
|      | 1520-71001    | マグネット アセンブリ<br>MAGNETO ASSY                    | 1 |  |                 |
| 4-53 | 1030-71001-10 | ・ フライホイール<br>FLYWHEEL                          | 1 |  |                 |
|      | 1520-71000-20 | ・ ステータ アセンブリ<br>STATOR ASSY                    | 1 |  |                 |
| -54  | 1030-71000-21 | .. プレート, ステータ<br>PLATE, stator                 | 1 |  | ☆ 1520-71000-20 |
| -55  | 1520-71000-22 | .. コイル, イグニション<br>COIL, ignition               | 1 |  |                 |
| -56  | 1000-71000-25 | .. コンデンサ<br>CONDENSER                          | 1 |  |                 |
| -57  | 1000-71000-28 | .. フェルト, オイル<br>FELT, oil                      | 1 |  |                 |
| -58  | 1000-71000-30 | .. ブレーカ コンプリート<br>BREAKER COMP                 | 1 |  |                 |
| -59  | 1030-71000-47 | .. コード<br>CORD                                 | 1 |  |                 |
| -60  | 1520-71120    | クランプ, ハイテンションコード<br>CLAMP, hightension cord    | 1 |  |                 |
| -61  | 1000-71130    | チューブ, ハイテンションコード<br>TUBE, hightension cord     | 1 |  |                 |
| -62  | 1500-71210    | グロメット, ハイテンションコード<br>GROMMET, hightension cord | 1 |  |                 |
| -63  | 1100-72211    | キャップ<br>CAP                                    | 1 |  |                 |
| -64  | 1500-71420    | スプリング<br>SPRING                                | 1 |  |                 |
| -65  | 0260-30414    | スクリュ<br>SCREW                                  | 2 |  |                 |
| -66  | 0400-02102    | スパークプラグ<br>SPARK PLUG                          | 1 |  | NGK B-6S        |

リコイルスタータ関係—RECOIL STARTER

|      |               |                                      |   |  |  |
|------|---------------|--------------------------------------|---|--|--|
|      | 1521-72102    | スタータ アセンブリ<br>STARTER ASSY 20        | 1 |  |  |
| 4-67 | 1521-72102-01 | ・ プーリ, スタータ<br>PULLEY, starter 10    | 1 |  |  |
| -68  | 1521-72102-02 | ・ スクリュ, セット<br>SCREW, set 30         | 1 |  |  |
| -69  | 1521-72102-03 | ・ プレート, フリクション<br>PLATE, friction 30 | 1 |  |  |
| -70  | 1521-72102-04 | ・ ラチェット<br>RATCHET 50                | 2 |  |  |
| -71  | 1521-72102-05 | ・ スプリング, リターン<br>SPRING, return 30   | 1 |  |  |

| 図および<br>索引番号<br>Fig. &<br>Index No. | 品番<br>Part No. | 品名<br>Part Name                     | 個数<br>Q'ty | 適用号機<br>Serial No. | 備考<br>Remarks |
|-------------------------------------|----------------|-------------------------------------|------------|--------------------|---------------|
| 72                                  | 1521-72102-06  | ・ リール<br>REEL 10                    | 1          |                    |               |
| 73                                  | 1521-72102-07  | ・ スプリング<br>SPRING " 20              | 1          |                    |               |
| 74                                  | 1521-72102-08  | ・ プレート, スライド<br>PLATE, slide 20     | 1          |                    |               |
| 75                                  | 1521-72102-09  | ・ スプリング, スパイラル<br>SPRING, spiral 30 | 1          |                    |               |
| 76                                  | 1521-72102-10  | ・ ケース<br>CASE                       | 1          |                    |               |
| 77                                  | 1521-72102-11  | ・ ナット<br>NUT 40                     | 1          |                    |               |
| 78                                  | 1521-72102-12  | ・ ロープ<br>ROPE                       | 1          |                    |               |
| 79                                  | 1521-72102-13  | ・ ノブ<br>KNOB                        | 1          |                    |               |
| 80                                  | 1034-72220     | ・ ストップバ<br>STOPPER                  | 1          |                    |               |
| 81                                  | 0260-30416     | ・ スクリュ<br>SCREW                     | 4          |                    |               |
| 82                                  | 1010-22131     | ・ ガasket<br>GASKET 20               | 1          |                    |               |

キャブレタ関係—CARBURETOR

|      |               |  |   |  |             |
|------|---------------|--|---|--|-------------|
|      | 1038-81001    | キャブレタ アセンブリ<br>CARBURETOR ASSY                 | 1 |  |             |
| 4-83 | 1038-81001-02 | ・ ボデー, キャブレタ<br>BODY, carburetor               | 1 |  | ☆1038-81001 |
| -84  | 1038-81000-08 | ・ バンド アセンブリ<br>BAND ASSY                       | 1 |  |             |
| -85  | 1030-81000-10 | ・ シート, ニードル<br>SEAT, needle                    | 1 |  |             |
| -86  | 1030-81000-11 | ・ キャップ, ボデー<br>CAP, body                       | 1 |  |             |
| -87  | 1030-81000-11 | ・ ナット, ケーブルアジャスタ<br>NUT, cable adjuster        | 1 |  |             |
| -88  | 1030-81000-13 | ・ アジャスタ, ケーブル<br>ADJUSTER, cable               | 1 |  |             |
| -89  | 1030-81000-14 | ・ スプリング, スロットル<br>SPRING, throttle             | 1 |  |             |
| -90  | 1030-81000-15 | ・ ニードル, ジェット<br>NEEDLE, jet                    | 1 |  |             |
| -91  | 1030-81000-16 | ・ クリップ, ジェットニードル<br>CLIP, jet needle           | 1 |  |             |
| -92  | 1030-81000-17 | ・ レシーブ, スロットルスプリング<br>RECEIVE, throttle spring | 1 |  |             |
| -93  | 1030-81001-18 | ・ バルブ, スロットル<br>VALVE, throttle                | 1 |  |             |
| -94  | 1030-81000-19 | ・ バルブ, ニードル<br>VALVE, needle                   | 1 |  |             |
| -95  | 1030-81000-20 | ・ ピン, フロートヒンジ<br>PIN, float hinge              | 1 |  |             |
| -96  | 1030-81000-21 | ・ ヒンジ, フロート<br>HINGE, float                    | 1 |  |             |
| -97  | 1038-81000-22 | ・ ジェット, ニードル<br>JET, needle                    | 1 |  |             |
| -98  | 1038-81000-23 | ・ ジェット, メイン<br>JET, main                       | 1 |  |             |

| 図および<br>索引番号<br>Fig. &<br>Index No. | 品 番<br>Part No.          | 品 名<br>Part Name                          | 個 数<br>Q'ty | 適用号機<br>Serial No. | 備 考<br>Remarks |
|-------------------------------------|--------------------------|---|-------------|--------------------|----------------|
| 4-99                                | 1030-81000-24            | ・フロート<br>FLOAT                            | 1           |                    |                |
| -100                                | 1030-81000-25            | ・パッキン, フロートチャンバ<br>PACKING, float chamber | 1           |                    |                |
| -101                                | 1038-81000-26            | ・チャンバ, フロート<br>CHAMBER, float             | 1           |                    |                |
| -102                                | 0260-10410               | ・スクリュ<br>SCREW                            | 2           |                    |                |
| -103                                | 1038-81001-29            | ・スクリュ, アジャスト<br>SCREW, adjust             | 1           |                    |                |
| -104                                | 1030-81001-31            | ・スプリング, アジャストスクリュ<br>SPRING, adjust screw | 1           |                    |                |
| -105                                | 1038-81000-32            | ・スクリュ, ドレン<br>SCREW, drain                | 1           |                    |                |
| -106                                | 1030-81000-33            | ・ガスケット<br>GASKET                          | 1           |                    |                |
|                                     | 1522-82001               | ・クリーナ アセンブリ<br>CLEANER ASSY               | 1           |                    |                |
| -107                                | 1030-82010               | ・ボデー, クリーナ<br>BODY, cleaner               | 1           |                    |                |
| -108                                | 1030-82020               | ・スクリーン<br>SCREEN                          | 2           |                    |                |
| -109                                | 1030-82030               | ・エレメント<br>ELEMENT                         | 1           |                    |                |
| -110                                | 1522-82040               | ・カバー<br>COVER                             | 1           |                    |                |
| -111                                | 1522-82050               | ・クランプ<br>CLAMP                            | 1           |                    |                |
| -112                                | 0260-00412               | ・スクリュ<br>SCREW                            | 1           |                    |                |
| -113                                | 1522-82061               | ・ナット<br>NUT                               | 1           |                    |                |
| -114                                | 1520-82510               | ・プレート, シャット<br>PLATE, shut                | 1           |                    |                |
| -115                                | 0260-10408               | ・スクリュ<br>SCREW                            | 2           |                    |                |
| -116                                | 1304-82100<br>1401-18920 | ・ケーブル コンプリート<br>CABLE COMP                | 1           |                    |                |

タンク関係—TANK

|       |            |                                   |   |  |             |
|-------|------------|-----------------------------------|---|--|-------------|
|       | 1520-85001 | ・タンクアセンブリ<br>TANK ASSY            | 1 |  |             |
| 4-117 | 1520-85113 | ・タンク<br>TANK                      | 1 |  | ☆1520-85001 |
|       | 1030-85300 | ・キャップ アセンブリ<br>CAP ASSY           | 1 |  |             |
| -118  | 1030-85121 | ・キャップ, フェーエルタンク<br>CAP, fuel tank | 1 |  | ☆1030-85300 |
| -119  | 1030-85131 | ・キャップ, インナ<br>CAP, inner          | 1 |  | ☆1030-85300 |
| -120  | 1030-85140 | ・エレメント<br>ELEMENT                 | 1 |  | ☆1030-85300 |

タンク関係—TANK

| 図および<br>索引番号<br>Fig. &<br>Index No. | 品 番<br>Part No. | 品 名<br>Part Name                 | 個 数<br>Q'ty | 適用号機<br>Serial No. | 備 考<br>Remarks |
|-------------------------------------|-----------------|----------------------------------|-------------|--------------------|----------------|
|                                     | 1087-85400      | ・ コック アセンブリ<br>COCK ASSY         | 1           |                    |                |
| 4- 121                              | 1087-85410      | ・ ボデー, コック<br>BODY, cock         | 1           |                    | ☆ 1087-85400   |
| - 122                               | 1087-85420      | ・ ストレーナ<br>STRAINER              | 1           |                    | ☆ 1087-85400   |
| - 123                               | 1087-85430      | ・ パイプ, ジョイント<br>PIPE, joint      | 1           |                    | ☆ 1087-85400   |
| - 124                               | 1087-85440      | ・ バンド アセンブリ<br>BAND ASSY         | 1           |                    | ☆ 1087-85400   |
| - 125                               | 1520-86111      | パイプ, フェーエル<br>PIPE, fuel         | 1           |                    |                |
| - 126                               | 1030-86130      | クリップ<br>CLIP                     | 2           |                    |                |
|                                     | 1520-85500      | ブラケット コンプリート<br>BRACKET COMP     | 1           |                    |                |
| - 127                               | 1520-85510      | ・ ブラケット<br>BRACKET               | 1           |                    | ☆ 1520-85500   |
| - 128                               | 1520-85530      | ・ クッション<br>CUSHION               | 2           |                    |                |
| - 129                               | 1030-85520      | バンド, フェーエルタンク<br>BAND, fuel tank | 2           |                    |                |
| - 130                               | 0260-10612      | スクリュ<br>SCREW                    | 3           |                    |                |