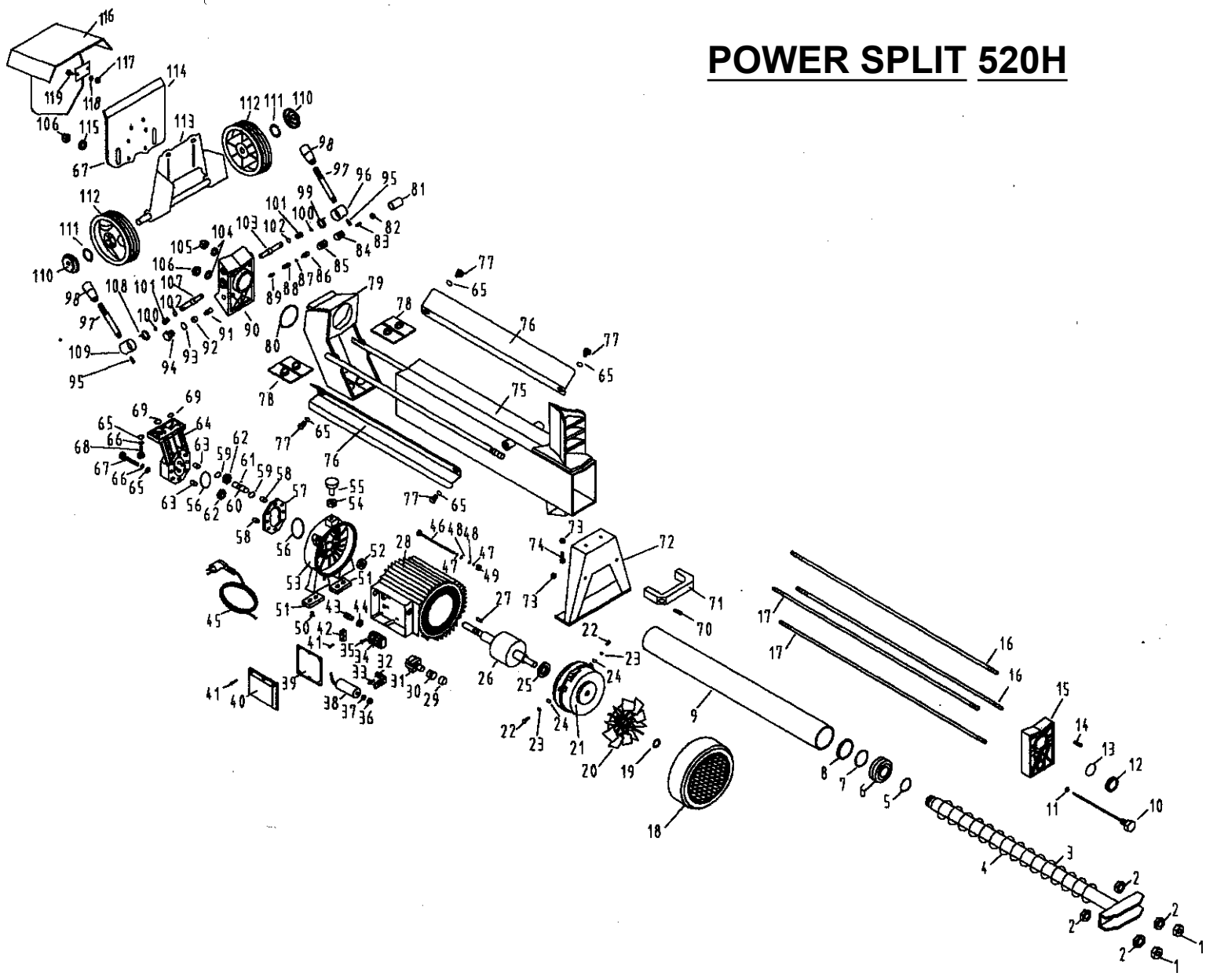


POWER SPLIT 520H



POS	QTY	PARTNUMBER	BESKRIVELSE	DESCRIPTION
1	2	B1	MØTRIK M14	NUT M14
3	4	B5TB3	STEMPELSTANG	PISTON RAM
4	1	B5TB4	FJEDER	SPRING
5	1	B5	O-RING OLJETÆTNINGSRING	O-RING
6	1	B6	STEMPEL	PISTON
7	1	B7	O-RING	O-RING
8	1	B8A	STEMPLERING METAL	PISTON RING
9	1	B9	CYLINDERHUS	CYLINDER BODY
10	1	B5TB10	OLIEPIND	OIL DIPSTICK
11	1	B11	O-RING OLJETÆTNING	O-RING
12	1	B12	TEFLON TÆTNINGSRING	GASKET
13	1	B13	O-RING OLJETÆTNING	O-RING
14	1	B14	LUFTSKRUE M3X10	SCREW M3X10
15	1	B15	DÆKSEL FOR OLIECYLINDER	LID
16	1	B5TB16	BOLT	BOLT
17	1	B5TB17	BOLT	BOLT
18	1	B18	DÆKSEL FOR VENTILATOR	LID
19	1	B19	LÅSERING	LOCKING RING
20	1	B20	BLÆSEHJUL Ø20 MM	FAN
21	1	B21	MOTORDÆKSEL INDV.	ENGINE COVER
22	1	B22	SKRUE 4X6	SCREW 4X6
23	1	B23	FJEDERSKIVE M4	SPRING COLLAR M4
24	1	B24	SKIVE 4MM	WASHER 4MM
25	1	B25	LEJE	BEARING
26	1	B26	ANKER	ANCHOR
27	1	B27	NOT RUND M2.6X6.6	KEY M2.6X6.6
28	1	B28	ELMOTOR	MOTOR
29	1	B29	STØVDÆKSEL FOR KONTAKT	DUST CAP
30	1	B31	KONTAKT	SWITCH
31	1	B31	KONTAKT	SWITCH
32	1	B32	KONDENSATORHOLDER	CAPACITOR SUPPORT
33	1	B33	SKRUE M4X12	SCREW M4X12
34	1	B34	TILSLUTNINGSPOL	CONNECTION POLE
35	1	B35	SKRUE M4X8	SCREW M4X8
36	1	B36	MØTRIK M8	NUT M8
37	1	B37	LÅSESKIVE	LOCKING WASHER
38	1	B38	KONDENSATOR	CAPACITOR
39	1	B39	GUMMITÆTNINGSRING	ANTI-DUST RUBBER SEAL
40	1	B40	DÆKSEL	LID
41	1	B41	SKRUE	SCREW
42	1	B42	KABELKLEMME	CABLE CLAMP
43	1	B43	KABELFORSKRUNING	WIRE CLAMP BUSHING
44	1	B44	MØTRIK	NUT
45	1	B45	KABEL MED STIK	CABLE
46	1	B46	MOTORBOLT M8	BOLT M8
47	1	B47	FJEDERSKIVE 8	SPRING COLLAR 8
48	1	B48	SKIVE 8MM	WASHER 8MM
49	1	B49	MØTRIK M8	NUT M8
50	1	B50	SKRUE M6X8	SCREW M6X8
51	1	B51	MOTORFOD GUMMI SÆT	MOTOR RUBBER FOOT

POS	QTY	PARTNUMBER	BESKRIVELSE	DESCRIPTION
52	1	B52	PAKDÅSE SORT T7 D26 H12	OIL SEAL T7 D26 H12
53	1	B28	ELMOTOR	MOTOR
54	1	B54	MØTRIK M8	NUT M8
55	1	B55	SKRUE 8MM	SCREW
56	1	B56	O-RING OLJETÆTNING	O-RING
57	1	B57	MELLEMSTYKKE	INTERMEDIATE PIECE
58	1	B58	RUND PIND 8X25MM	ROUND PIN 8X25MM
59	1	B59	LÅSERING	LOCKING RING
60	1	B60	GEARSPINDEL	GEAR SPINDLE
61	1	B61	KUGLE	BALL
62	1	B62	TANDHJUL	SPROCKET
63	1	B63	STYRETAP FOR OLIEPUMPE	GUIDE PIN
64	1	B64	DÆKSEL OLIEPUMPE	LID
65	1	B65	SKIVE 8MM	WASHER 8MM
66	1	B66	FJEDERSKIVE 8	SPRING COLLAR 8
67	1	B67	SÆTBOLT 8.8 M8X55 FZ	SET BOLT M8X55 FZ
68	1	B68	BOLT 8X30	BOLT 8X30
69	1	B69	O-RING OLJETÆTNING	O-RING
70	1	B70	MASKINSKRUE 6X20	MACHINE SCREW 6X20
71	1	B71	HÅNDTAG	HANDLE
72	1	B72	STØTTEBEN	SUPPORT LEG
73	1	90100691	LÅSEMØTRIK 8.8 M6	LOCKING NUT M6
74	1	B74	BOLT M6X14	BOLT M6X14
75	1	B75	STEL	CHASSIS
76	1	B76	GLIDESKINNE	RAIL
77	1	B77	BRUG 90102740	USE
78	1	B78	PLASTIK GLIDEPLADE	PLATE
80	1	B90	DÆKSEL FOR OLIECYLINDER	LID
86	1	B86	FØRESTANG	GUIDING ROD
87	1	B87	O-RING OLJETÆTNING	O-RING
88	1	B88	FJEDER	SPRING
89	1	B89	VENTIL	VALVE
90	1	B90	DÆKSEL FOR OLIECYLINDER	LID
91	1	B91	VENTILHUS	VALVE HOUSING
92	1	B92	SKRUE FOR VENTILHUS	SCREW
93	1	B93	O-RING OLJETÆTNING	O-RING
94	1	B94	LÅSESKRUE	SCREW
95	1	90100284	PINOLSKRUE 8X10 MSP	TAILSTOCK SCREW 8X10 MSP
96	1	B96	SOKKEL FOR VENSTRE HÅNDTAG	BASE
97	1	B97	HÅNDTAG KPL.	HANDLE
98	1	B97	HÅNDTAG KPL.	HANDLE
99	1	B99	FJEDER VENSTRE	SPRING
100	1	B100	O-RING 15.5X2.5	O-RING 15.5X2.5
101	1	B101	MUFFE ALM. GEVIND	CONNECTOR
102	1	B102	O-RING 23.6X2.6	O-RING 23.6X2.6
103	1	B103	VENTIL VENSTRE	VALVE
104	1	B104	KOBBERSKIVE	WASHER
105	1	B105	MØTRIK	NUT
106	1	90100693	LÅSEMØTRIK 8.8 M10 FZ	LOCKING NUT M10 FZ

POS	QTY	PARTNUMBER	BESKRIVELSE	DESCRIPTION
107	1	B107	VENTIL HØJRE	VALVE
108	1	B108	FJEDER HØJRE	SPRING
109	1	B109	SOKKEL FOR HØJRE HÅNDTAG	BASE
110	1	B110	NAVHÆTTE	HOOD
111	1	90102485	SEEGERRING SORT U 15	RETAINER RING U 15
112	1	B112	HJUL	WHEEL
113	1	B113	STEL FOR HJUL	CHASSIS
114	1	B114	STØTTEPLADE	PLATE
115	1	B115	SKIVE	WASHER
116	1	B116	SKÆRM	GUARD
117	1	90100661	STÅLMØTRIK 8.8 M6 FZ	STEEL NUT M6 FZ
118	1	B118	SKIVE	WASHER
119	1	B119	BOLT M6X13.5	BOLT M6X13.5
120	1	B120	VENTIL SÆDE	VALVE
121	1	290164	ADAPTER 220V STIKPROP M. JORD	ADAPTER